

# Multiplo versione solo piano

Multiplo only countertop version

**cielo**  
handmade in Italy



## ACCESSORI/ACCESSORIES:

**PIL01** - Piletta universale click-clack CROMO con coperchio in ceramica / Universal click-clack drain in CHROME with ceramic lid

**PIL01NM** - Piletta universale click-clack NERO MATT con coperchio in ceramica / Universal click-clack drain in MATT BLACK with ceramic lid

**PIL01BR** - Piletta universale click-clack BRONZO con coperchio in ceramica / Universal click-clack drain in BRONZE with ceramic lid

**PIL01CM** - Piletta universale click-clack CEMENTO con coperchio in ceramica / Universal click-clack drain in CEMENTO with ceramic lid

**SISP** - Sifone CROMO / CHROME siphon

**SIFN** - Sifone NERO MATT / MATT BLACK siphon

**SIFBR** - Sifone BRONZO / BRONZE siphon

**SIFCM** - Sifone CEMENTO / CEMENTO siphon

**MUPL** - porta asciugamani laterale/ lateral towel rail

**MUPL40** - porta asciugamani / towel rail

## FINITURE PIANO IN CERAMICA

### CERAMIC TOP FINISHES

● Bianco/white - glossy

### Le Terre di Cielo

● Talco	● Arenaria
● Pomice	● Avena
● Brina	● Lino
● Basalto	● Agave
● Lavagna	● Muschio
● Cemento	● Polvere
● Fango	● Cipria
● Cacao	● Canapa

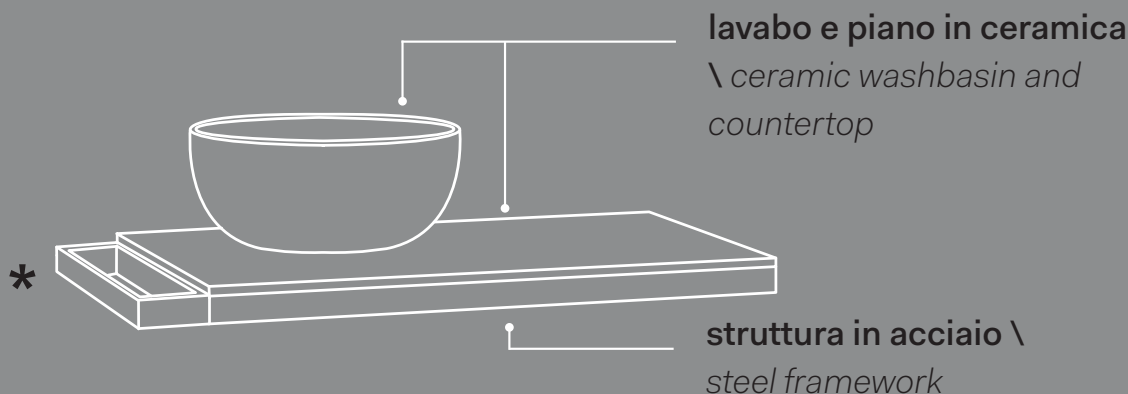
## FINITURE STRUTTURA

### FRAMEWORK FINISHES

#### verniciature\_coatings

● Nero Matt

● Cemento



\* **N.B.** portasciugamani posizionabili lato destro e \ o sinistro  
towel rail positioned on the right and/or left side

#### ATTENZIONE:

Compilare correttamente il modulo d'ordine identificando in modo univoco la configurazione personalizzata per scegliere correttamente la scheda tecnica e i dati.

#### ATTENTION:

Fill the order form correctly in order to unequivocally identify the composition to choose the correct technical sheet and datas.

#### ATTENZIONE:

Le superfici, pesi e misure riportate possono presentare leggere differenze rispetto ai pezzi reali, in considerazione e accordo delle caratteristiche di tolleranza intrinseche del materiale ceramico e del suo processo produttivo. L'azienda si riserva di cambiare schede tecniche e caratteristiche di funzionamento degli articoli in ogni momento e senza necessità di preavviso.

#### ATTENTION:

Surfaces, weights and dimensions can show some little differences compared to the real item, following typical intrinsic characteristics of ceramics material and production. The company reserves the right to change any technical specifications/ dimension and/or operating characteristics of the products at any time and without giving notice.

#### ATTENZIONE:

si sconsiglia il montaggio su pareti di cartongesso prive di rivestimento ceramico\marmoreo.

#### ATTENTION:

mounting on drywalls without ceramic / marble coating is not recommended.

#### ATTENZIONE:

Il cliente deve scegliere la rubinetteria adeguata all'uso.

#### ATTENTION:

The customers has to choose the correct tap accordingly.

#### ATTENZIONE:

E' di fondamentale importanza verificare che le viti in dotazione siano compatibili con il tipo di parete/supporto/soffitto a cui viene fissato il piano. La caduta accidentale del piano può causare lesioni da compressione/taglio serie o fatali. L'installatore deve provvedere al controllo della compatibilità del sistema di fissaggio fornito e eventualmente scegliere un sistema idoneo. Ceramica Cielo s.p.a. non risponde di danni diretti o indiretti a cose e/o persone causati dall'inadempienza a tale verifica.

#### ATTENTION:

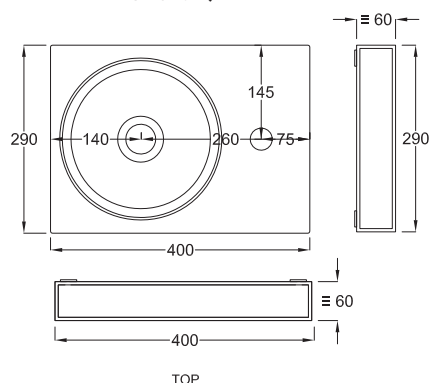
It is absolutely essential to make sure that the screws provided are compatible with the type of wall/ base/ceiling to which the tray will be attached, if the tray were to accidentally fall, it could cause serious or fatal injury from cuts or blows, the installer must check the compatibility of the provided attachment system and choose a suitable system if needed. ceramica cielo spa is not liable for direct or indirect damages to objects or people caused by a failure to adequately perform this check.

## Composizioni n. 01

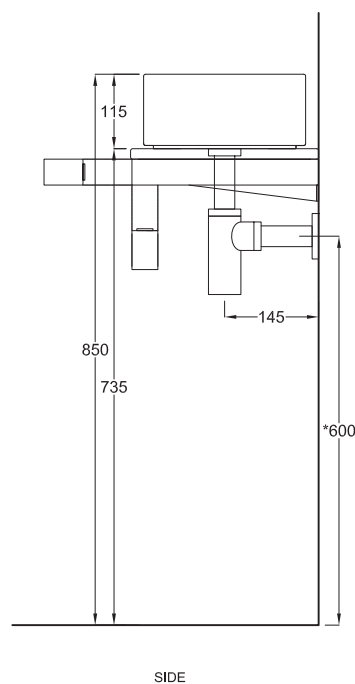
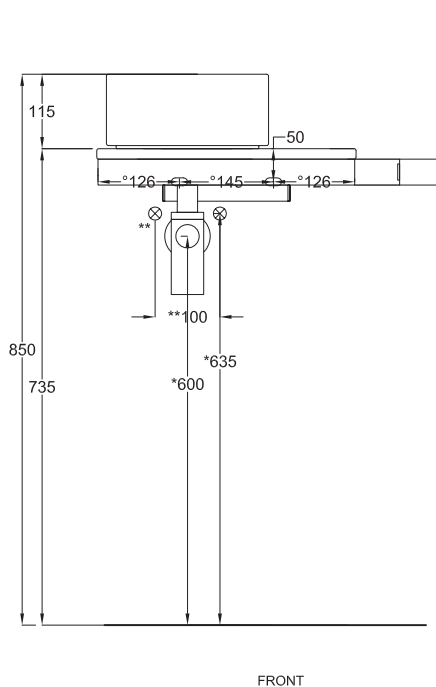
Compositions no. 01

**PESO NETTO/NET WEIGHT: 4,50 Kg (piano / countertop) + 4,50 Kg (struttura /framework) + 1,10 Kg (portasciugamani laterale/lateral towel rail) + 1,40 Kg (portasciugamani frontale /front framework)**

Settembre 2019



≡ OPTIONAL TOWEL RAIL art. MUPSL



- \* WATER OUTLET art. SIFTIB/SIFN
- \*\* WATER INLET (HOT-COLD)
- ° WALL FIXINGS



**Lavabi**  
Washbasins



MILAT  
025 x h11,5



MILAQ  
025 x h11,5

Utilizzare il modulo d'ordine per verificare la corrispondenza fra lettera e articolo  
Use the order form to check the correspondance between the letters and the items code

Compositions no. 02

**PESO NETTO/NET WEIGHT: 4,50 Kg (piano / countertop) + 4,50 Kg (struttura /framework) + 1,10 Kg (portasciugamani laterale/lateral towel rail)+ 1,40 Kg (portasciugamani frontale /front framework)**



- \* WATER OUTLET art. SIFTIB/SIFN
- \*\* WATER INLET (HOT-COLD)
- ° WALL FIXINGS



MILAQ  
025 x h11.5

**Lavabi**  
*Washbasins*

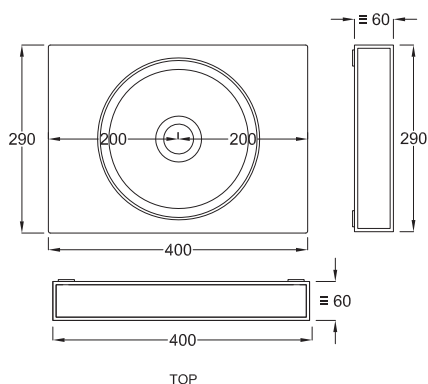
**Utilizzare il modulo d'ordine per verificare la corrispondenza fra lettera e articolo**  
*Use the order form to check the correspondance between the letters and the items code*

## Composizioni n. 03

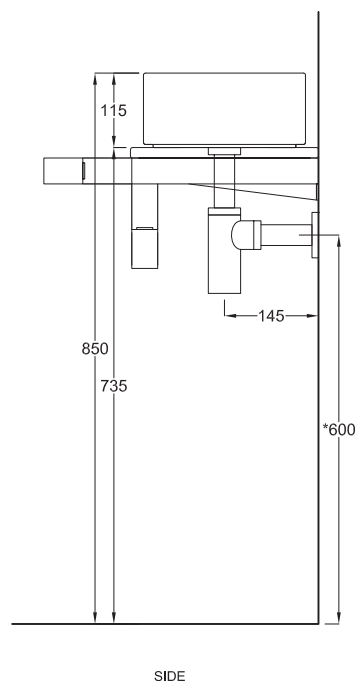
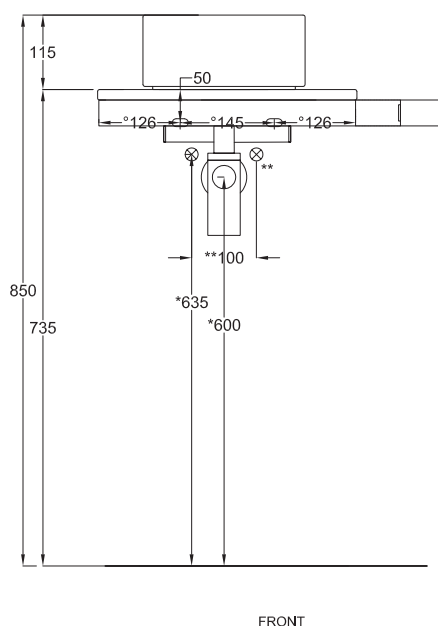
Compositions no. 03

**PESO NETTO/NET WEIGHT: 4,50 Kg (piano / countertop) + 4,50 Kg (struttura / framework) + 1,10 Kg (portasciugamani laterale / lateral towel rail) + 1,40 Kg (portasciugamani frontale / front framework)**

Settembre 2019



≡ OPTIONAL TOWEL RAIL art. MUPSL



- \* WATER OUTLET art. SIFTIB/SIFN
- \*\* WATER INLET (HOT-COLD)
- ° WALL FIXINGS



MILAT  
025 x h11,5



MILAQ  
025 x h11,5

### Lavabi Washbasins

Utilizzare il modulo d'ordine per verificare la corrispondenza fra lettera e articolo  
Use the order form to check the correspondance between the letters and the items code