

P E T D i A

A R i OCC

TDA
BATHROOM PRODUCTS OF ITALY

H cm
225

H cm
201,5

H cm
200

H cm
190

H cm
185

H cm
100

HAUTEUR PAROI DE DOUCHE
HÖHE DER DUSCHTRENNWAND

H cm
150

H cm
140

10 mm

8 mm

6 mm

4 mm

HAUTEUR PARE-BAIGNOIRE
HÖHE DER DUSCHTRENNWAND ÜBER
BADEWANNE

EPAISSEUR DE VERRE
GLASSTÄRKE

6 & 8 mm

2,2 mm

2,2/4 mm

EPAISSEUR DE VERRE
GLASSTÄRKE

EPAISSEUR ACRYLIQUE
ACRYLDICKE

EPAISSEUR ACRYLIQUE / VERRE
ACRYL-/GLASDICKE

REV

REV

RÉVERSIBLE
UMKEHRBAR

NON RÉVERSIBLE
NICHT UMKEHRBAR

POIGNEE INTERIEUR / EXTERIEUR
AUSSEN-/INNENGRIFFE

POIGNEE EXTERIEUR / BOUTON
INTERIEUR
AUSSENGRIFF / INNENKNOPF

BOUTON INTERIEUR / EXTERIEUR
AUSSEN-/INNENKNOPF

BOUTON EXTERIEUR
AUSSENKNOPF

POIGNEE PROFILE
GRIFFPROFIL

1 cm

2 cm

REGLAGE REDUIT
GERINGERE ERWEITERBARKEIT

3 cm

6 cm

REGLAGE MAXI
VOLLE ERWEITERBARKEIT

12 cm

2+2

3+3

REGLAGE PAR CÔTE
SEITLICHE ERWEITERBARKEIT

1 cm

1,5 cm

PROFILE D'EXTENSION
AUSGLEICHSPROFIL

2 cm

3 cm

REGLAGE DE FAUX APLOMB
SCHRÄGLAUF-EINSTELLUNG

PROFILE D'ETANCHEITE BAS
PROFIL MIT NIDRIGER
WASSERDICHTIGKEIT

PROFILE D'ETANCHEITE HAUT
PROFIL MIT HOHER
WASSERDICHTIGKEIT

DECLIPSAGE RAPIDE
SCHNELLVERCHLUSS

DECLIPSAGE VIS
SCHRAUBENVERSCHLUSS

CHARNIERE +/- 90°
SCHARNIER +/- 90°

CHARNIERE 180°
SCHARNIER 180°

CHARNIERE FINE
DÜNDIGES SCHARNIER

ROTATION A CAME
NOCKENDEREHUNG

PROFILE MAGNETIQUE
MAGNETPROFIL

FERMETURE MAGNETIQUE
MAGNETVERSCHLUSS

ARRET MAGNETIQUE
MAGNETANSCHLAG

TAMPON D'ARRET AMORTI
GEDÄMPFTER ENDSCHALTER

FERMETURE AMORTIE
GEDÄMPFTER SCHLISSEN

DEBLOCAGE MAGNETIQUE
MAGNETISCHE ENTRIEGELUNG

SYSTÈME SOFT-CLOSE
SOFT-CLOSE SYSTEM

JONCTION D'ANGLE
WINKELGELENK

JOINT TUBULAIRE
BALLONDICHTUNG

VERRE COURBÉ 90°
90°-GEBOGENES GLAS

OUVERTURE PIVOTANTE
DREHBARE ÖFFNUNG

IN/OUT
INNEN-AUßEN

PARE-CHOCS
STOSSDÄMPFER

RAIL INFERIEUR
UNTERES GLEITEN

PROFILÉ TELESCOPIQUE
TELESKOPSTANGE

MESURES SPECIALES
SONDERMASSEN

MODELE SUR MESURE
MASSGESCHNEIDERTES
MODELL

PMR
PMR

DECOGRAPHIE
DEKOGRAFIE

TRAITEMENT NEVERDROP®
NEVERDROP®-BEHANDLUNG

MASTIC SPARTAN®
SPARTAN® KLEBEDICHSTOFFE

PICTO H cm
ALLGEMEINES SYMBOL H cm

SP mm
ALLGEMEINES SYMBOL SP cm

EST cm
ALLGEMEINES SYMBOL EST cm

NOMBRE DE COLIS
ANZAHL DER PACKUNG

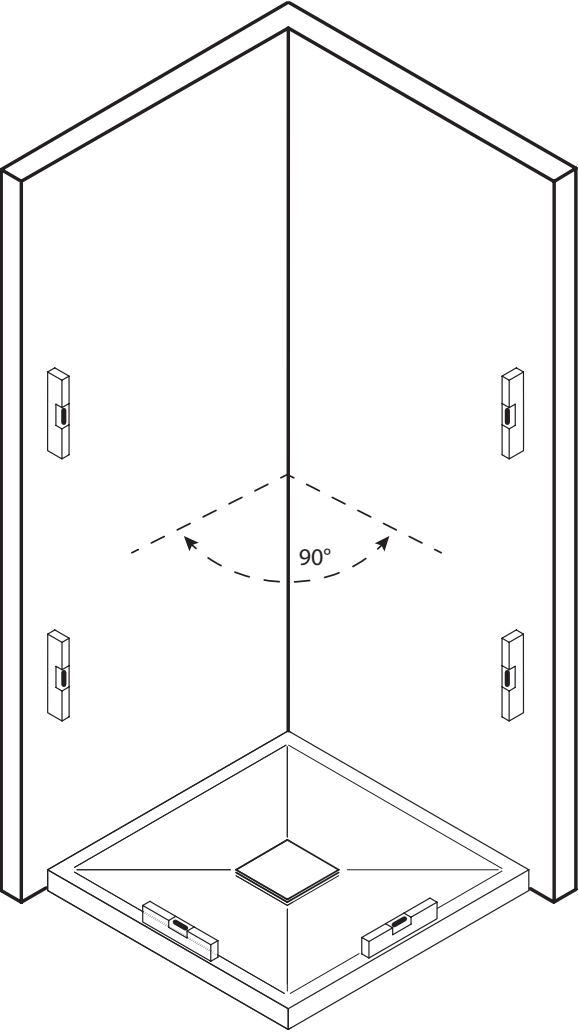
POIDS TOTAL
GESAMTGEWICHT

STOCK
VORRAT

voir pages 32 - 37
siehe Seiten 32 - 37

prises de côtes

Avant de procéder à la commande du produit, il est essentiel de prendre les bonnes mesures, à la fois de la zone de douche et des murs adjacents. Des fiches de prises de côtes sont disponibles sur le site www.tda.it en format électronique, préremplies pour chaque modèle. Elles peuvent être téléchargées, complétées et envoyées par mail



- . TDA prendra en considération que les commandes écrites dont les mesures requises sont clairement indiquées
- . l'installation des produits doit être effectuée par du personnel spécialisé et avec des matériaux appropriés
- . TDA n'est pas responsable des dysfonctionnements ou de fuites d'eau qui proviennent :
 - . d'installations sur des supports qui ne sont pas parfaitement de niveau et/ou d'aplomb si elles ne sont pas indiquées dans la phase de commande
 - . d'installations qui ne sont pas réalisées conformément aux instructions de montage contenues dans l'emballage
 - . de dégradation de certaines parties du produit

POINT CLÉ

vermessung

Vor der Bestellung des Produkts ist es unbedingt erforderlich, die Maße sowohl des Duschbereichs als auch der angrenzenden Wände korrekt aufzunehmen. Vorausgefüllte elektronische [Messblätter] für jedes Modell sind auf der Website www.tda.it verfügbar. Sie können heruntergeladen, ausgefüllt und per E-Mail verschickt werden

prises de côtes horizontales /
vermessung der horizontalen Niveaus

- . les mesures doivent être prises qu'avec le receveur de douche ou le plancher posé
- . les mesures sont valables que si le receveur de douche ou le sol sont parfaitement horizontales et de niveaux
- . le receveur de douche doit avoir un bord d'au moins 5 cm de large, sinon il doit être mis en évidence sur la feuille de prises de côtes.
- . die Messungen dürfen nur bei eingebauter Duschwanne bzw. eingebautem Boden vorgenommen werden
- . die Messungen sind nur gültig, wenn die Duschwanne bzw. der Boden perfekt horizontal (eben) ist
- . die Duschwanne muss einen mindestens 5 cm dicken Rand haben, ansonsten ist sie auf dem Aufmaßblatt zu markieren

prises de côtes verticales /
vermessung der vertikalen Niveaus

- . les mesures doivent être prises qu'une fois le revêtement mural posé
- . les mesures sont valables que pour les murs qui sont parfaitement d'aplombs et formant un angle droit avec le sol
- . tout défaut d'aplomb des murs doit être correctement signalé par un relevé de mesures complémentaires à chaque endroits de faux aplombs
- . communiquer avec un dessin technique la présence d'obstacles sur les murs tels que des bosses ou des reliefs.
- . die Messungen sind erst nach dem Verlegen des Wandbelags zu nehmen
- . die Messungen sind nur gültig, wenn die Wände perfekt rechtwinklig zum Boden stehen
- . eine eventuelle Ungenauigkeiten müssen korrekt gemeldet werden, indem die Werte und Richtungen der Neigungen der Wände mitgeteilt werden
- . teilen Sie mit einer technischen Zeichnung das mögliche Vorhandensein von Hindernissen an den Wänden wie Drehgestelle oder Reliefs mit

- . TDA berücksichtigt nur schriftliche Bestellungen mit deutlicher Angabe der erforderlichen Abmessungen
- . die Installation der Produkte muss von Fachpersonal und mit geeigneten Materialien durchgeführt werden
- . TDA ist nicht verantwortlich für Fehlfunktionen oder Wasserlecks, die sich daraus ergeben:
 - . Installationen auf Stützen, die nicht perfekt waagerecht und/oder rechtwinklig sind, wenn nicht in der Bestellphase angegeben
 - . Installationen, die nicht gemäß der in der Verpackung enthaltenen Montageanleitung durchgeführt werden
 - . Manipulationen an Teilen des Produkts

installations spéciales

Même dans le cas d'installations spéciales telles que en sous pentes, sur murets et baignoires, il est indispensable d'effectuer une prise de côtes et envoyer une demande de faisabilité au service technique de TDA bureau technique

spezielle Installationen

Auch bei speziellen Installationen wie Neigungen, Wänden und Wannen ist es notwendig alle Abmessungen zu vermessen und eine Machbarkeitsanfrage an das technische Büro von TDA zu senden

sous pentes / murets / pare baignoire



Neigungen / Wände / Wannen



[Mesures spéciales]
sont toutes des variations de la hauteur **H** (supérieure et inférieure), en largeur **L** (plus ou moins) et pour les formes spéciales telles que les moulures, les coupes et les chanfreins

[Sondermassen]
sind alle Änderungen in der Höhe **H** (oben und unten), in der Breite **B** (**L**) (größer und kleiner) und für Sonderformen wie Verformungen, Schnitte und Rundungen

Standard	Mesures spéciales Sondermassen							
<div>H/H</div> <div>L/B</div>								

DIE WICHTIGSTEN PUNKTE

Les profilés des parois de douche TDA sont réalisés avec de l’aluminium de haute qualité, à l’exception des profilés en inox des séries Rail et Scroll.

L’aluminium brut, est un matériau très résistant, peint ou anodisé. Avec l’aluminium anodisé nous obtenons des profilés dans les finitions Tcrom®, Tbrill®, Tinox®, Tbronz®, Ororosa, Orosatinato et Cromonero®.

Tandis que les profilés du nuancier de colori.02 sont obtenus par l’application d’une peinture.

Die Profile der TDA-Duschtrennwände sind aus hochwertigem Aluminium gefertigt, mit Ausnahme der Edelstahlprofile der Serien Rail und Scroll.

Das rohe Aluminium, ein sehr haltbares Material, wird lackiert oder eloxiert. Durch Eloxieren werden Profile in den Ausführungen Tcrom®, Tbrill®, Tinox®, Tbronz®, Ororosa, Orosatinato und Cromonero, hergestellt während die Farbkarte colori.02 wird durch Lackierung hergestellt.

		IT Italo	VI Vito	RO Rocco	OT Ottavio	DM Dado Maxi	DN Dino	SD Spado	CO Comfort	EN Enzo	FR Frigo	IS Inox Scroll	IR Inox Rail	PL Pluma Evo	GA Gaia	MO Mork	MI Mindy	VO Volo	FO Font
colore	20 ral9010/Tcrom®	●		●		●	●	●	●							●	●		
	59 nero totale	●	●	●	●					●				●	●	●	●		●
	60 bianco totale	●		●	●					●				●	●	●	●		●
	colori.02/Tcrom®	●		●	●	●			●	●				●	●	●	●		
abitat	24 Tbrill® totale						●	●											
	27 Tcrom® totale	●		●	●	●			●	●	●			●	●	●	●	●	●
	21 Tinox® totale	●		●	●	●				●				●	●	●	●		
	22 Tbronz® totale	●		●	●	●				●				●	●	●	●		
vogue	61 Orosatinato totale	●		●	●	●				●				●	●	●	●		
	62 Ororosa totale	●		●	●	●				●				●	●	●	●		
	63 Cromonero totale	●		●	●	●				●				●	●	●	●		
	colori.02 totale	●		●	●	●				●				●	●	●	●		
	25 Inox											●	●						

colore

C’est la ligne du tarif qui comprend les finitions suivantes:

[ral9010 avec accessoires Tcrom®]

[nero totale]

[bianco totale]

[colori.02 avec accessoires Tcrom®]

Dies ist die Zeile in der Preisliste, welche die folgenden Ausführungen enthält:

[ral9010 mit Zubehör Tcrom®]

[nero totale]

[bianco totale]

[colori.02 mit Zubehör Tcrom®]



20
ral9010 / Tcrom®



59
nero totale



60
bianco totale



colori.02 / Tcrom®

abitat

C'est la ligne du tarif qui comprend les finitions suivantes:
[Tinox® totale]
[Tbronz® totale]
[Tbrill® totale]
[Tcrom® totale]

*Dies ist die Zeile in der Preisliste, welche die folgenden Ausführungen enthält:
[Tinox® totale]
[Tbronz® totale]
[Tbrill® totale]
[Tcrom® totale]*



21
Tinox® totale



22
Tbronz® totale



24
Tbrill® totale



27
Tcrom® totale

vogue

C'est la ligne du tarif qui comprend les finitions suivantes:
[orosatinato totale]
[ororosa totale]
[cromonero totale]
[colori.02 totale]

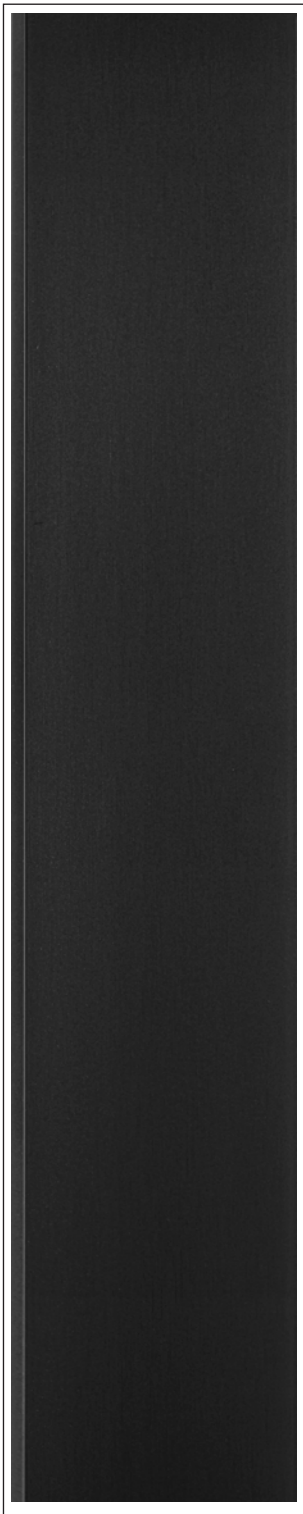
*Dies ist die Zeile in der Preisliste, welche die folgenden Ausführungen enthält:
[orosatinato totale]
[ororosa totale]
[cromonero totale]
[colori.02 totale]*



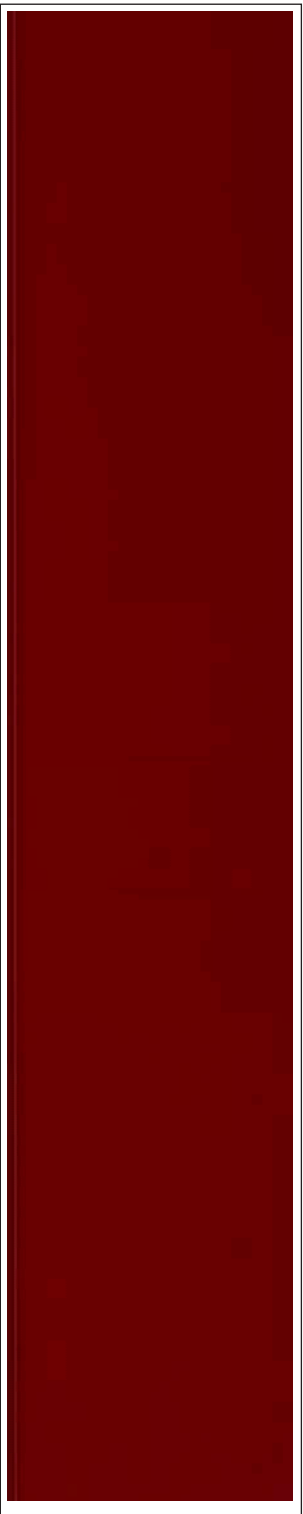
61
orosatinato totale



62
ororosa totale



63
cromonero totale



colori.02 totale

inox

C'est la ligne du tarif qui comprend les finitions suivantes:
[inox]

Dies ist die Zeile in der Preisliste, welche die folgenden Ausführungen enthält:
[inox]



25
inox

POINT CLÉ

cartella colori.02

Le vernissage en couleurs de nos profilés est réalisé en interne avec un équipement de pointe.
La finition est mat et comprend toutes les couleurs de notre nuancier colori.02 TDA.
Sur la ligne de **colore** les accessoires sont Tcrom®,
sur la ligne de **vogue** les accessoires sont assortis.

*Der Lackierzyklus wird intern mit modernsten Anlagen durchgeführt. Die Oberfläche ist matt und umfasst alle Farben der TDA-Farbkarte colori.02.
In der **colore** ist das Zubehör Tcrom®,
in der **vogue** ist das Zubehör passend in der Farbe.*

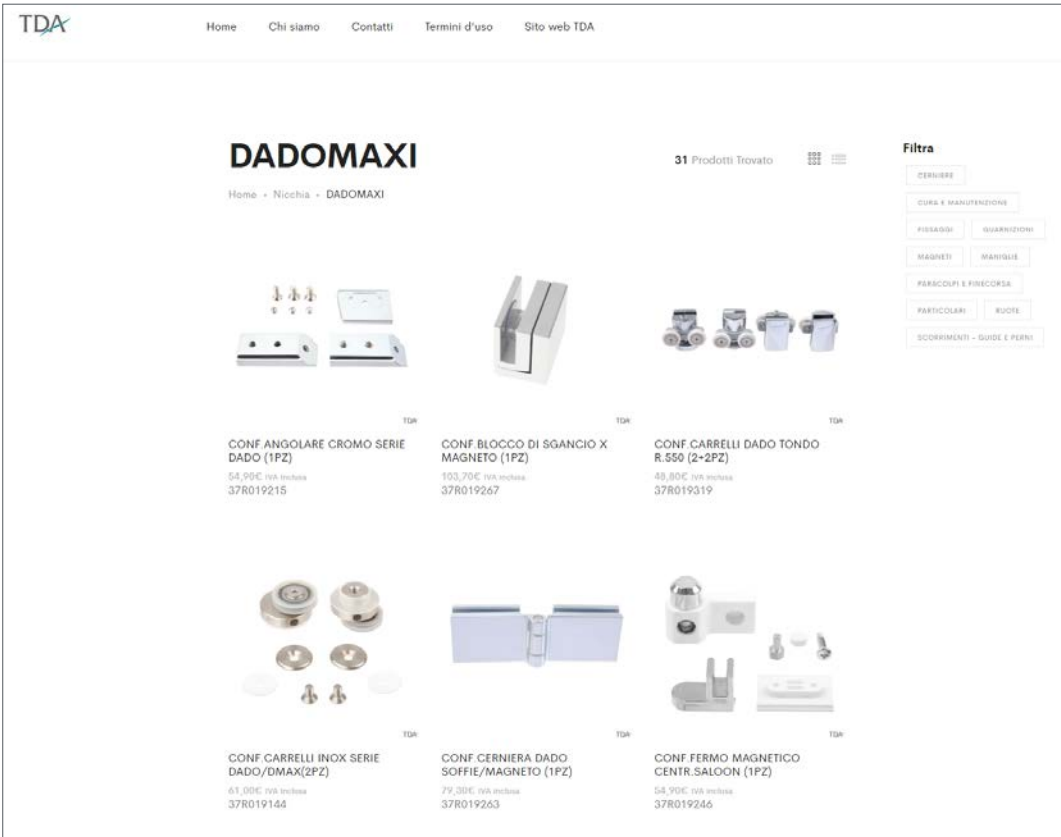
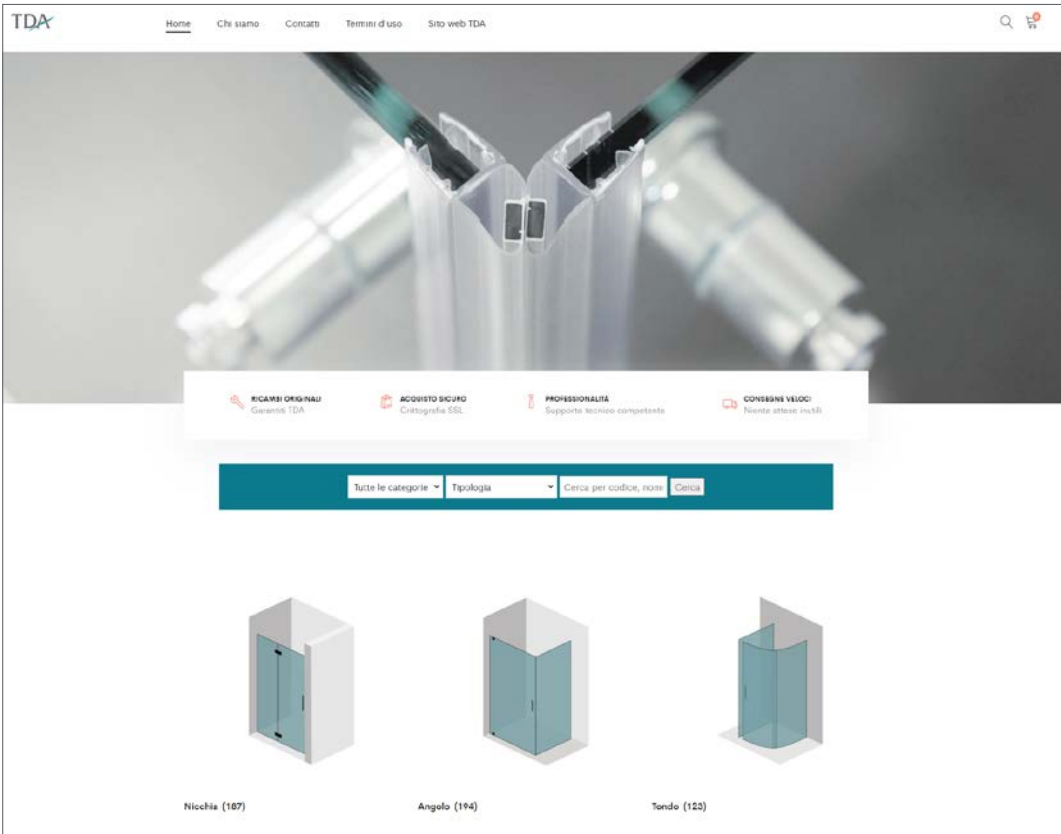


capsule collection



La partie “pièces détachées” du site www.tda.it vous permet d'identifier le modèle de votre paroi et d'acheter directement des pièces de rechange

Im Abschnitt Ersatzteile der Website www.tda.it können Sie das Modell Ihrer Trennwand identifizieren und direkt Ersatzteile kaufen



Les verres utilisés pour les parois de douche TDA sont trempés et conforme à la norme EN 14428:2018. Le trempage est un processus physico-chimique qui prévoit le chauffage du verre à plus de 600°C et son refroidissement brutal afin de verrouiller les surfaces extérieures en état de compression et la partie interne dans un état de tension. Suite à ce procédé, aucune autre action tel que la coupe, le perçage ou l'affûtage des bords ne peut être effectuée. Le verre trempé est considéré comme du verre de sécurité car en cas de casse, il se fragmente en petits morceaux comme l'exige la réglementation, mentionnée ci dessus. Pour éviter l'accumulation gênante de calcaire sur le verre TDA propose Neverdrop®, un produit très performant à base de nanoparticules.

Das für TDA-Duschtrennwände verwendete Glas ist gehärtet und entspricht der Norm EN 14428:2018. Die Härtung ist ein chemisch-physikalischer Prozess, bei dem das Glas auf über 600°C erhitzt und schnell abgekühlt wird, um die Außenflächen in einem Druck- und den inneren Teil in einem Spannungszustand zu halten. Nach der Härtung können keine weiteren Bearbeitungen wie Schneiden, Bohren oder Kantenschleifen durchgeführt werden. Gehärtetes Glas gilt als Sicherheitsglas, da es im Falle eines Bruchs in kleine Stücke zerbricht, wie es die oben genannten Vorschriften vorsehen. Um die unangenehme Kalkablagerung auf dem Glas von Duschtrennwänden zu verhindern, bietet TDA Neverdrop® an, ein Hochleistungsprodukt auf Basis von Nanopartikeln.

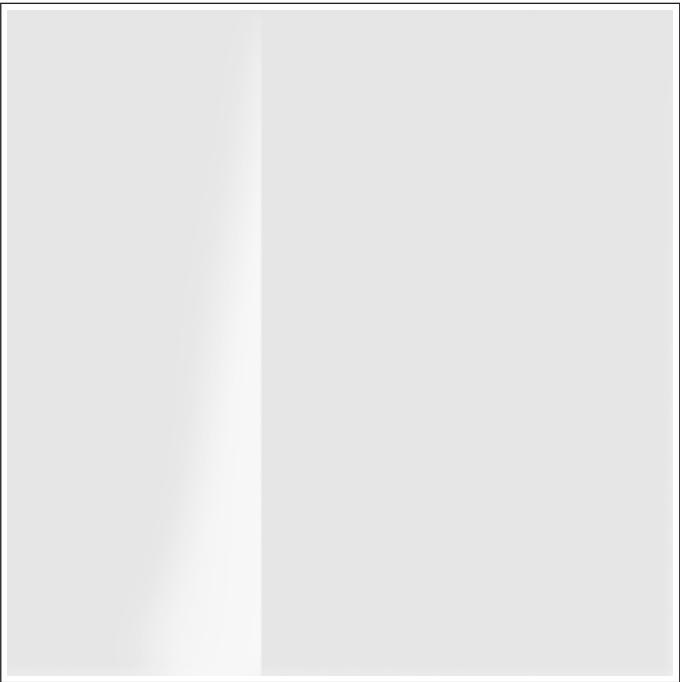
	IT Italo	VI Vito	RO Rocco	OT Ottavio	DM Dado Maxi	DN Dino	SD Spado	CO Comfort	EN Enzo	FR Frigo	IS Inox Scroll	IR Inox Rail	PL Pluma Evo	GA Gaia	MO Mork	MI Mindy	VO Volo	FO Font
05 acrilico satin								●										
12 reflex	●		●	●									●	●	●	●		
16 satinato	●		●		●			●						●	●	●	●	
29 fumè	●		●	●	●				●		●			●	●	●		
30 trasparente	●	●	●	●	●	●	●	●	●	●	●	●	●	●	●	●	●	●
31 extrachiaro	●		●	●					●									
32 cincillà					●			●							●	●		
34 stampato C						●	●											
sérigraphie / serigrafie																		
10 frozen															●	●		●
11 flack	●		●		●			●						●				
décographie / Dekografie																		
06 atelier nero		●																
0A optical nero	●		●								●	●	●	●	●	●	●	●
0B optical bianco	●		●								●	●	●	●	●	●	●	●
0E terra nero	●		●								●	●	●	●	●	●	●	●
0F terra bianco	●		●								●	●	●	●	●	●	●	●
G galeotto nero				●														
H galeotto bianco				●														

- disponible / Verfügbar
-
- NON disponible en mesures spéciales / NICHT verfügbar bei Sondermassen

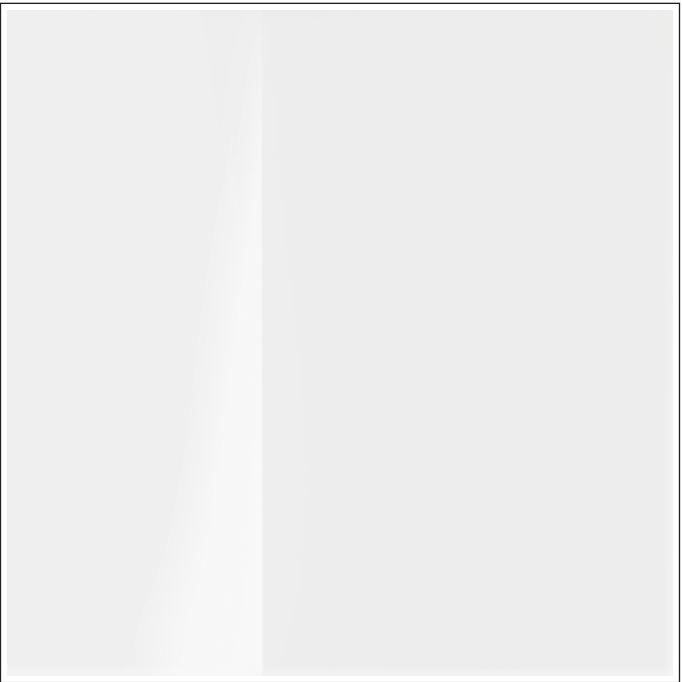
●

 NON disponible en semi circulaire / NICHT verfügbar bei halbrunden Duschtrennwänden

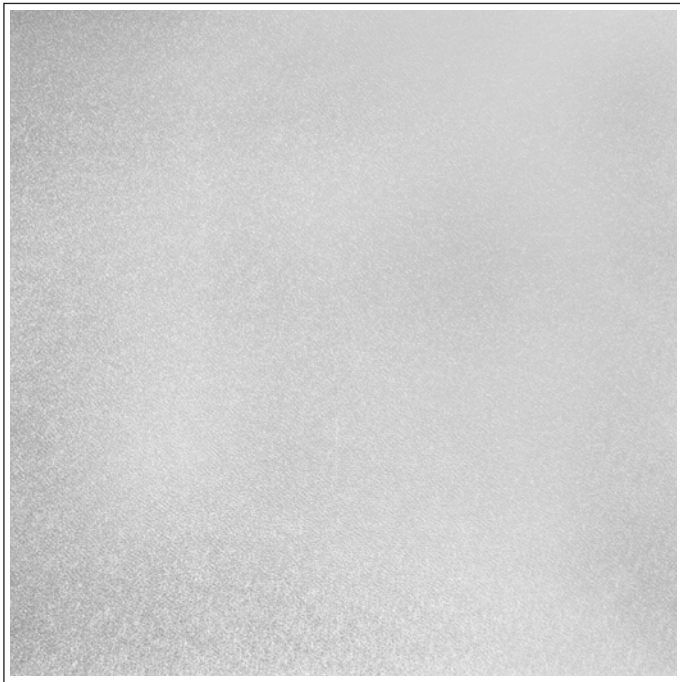
●



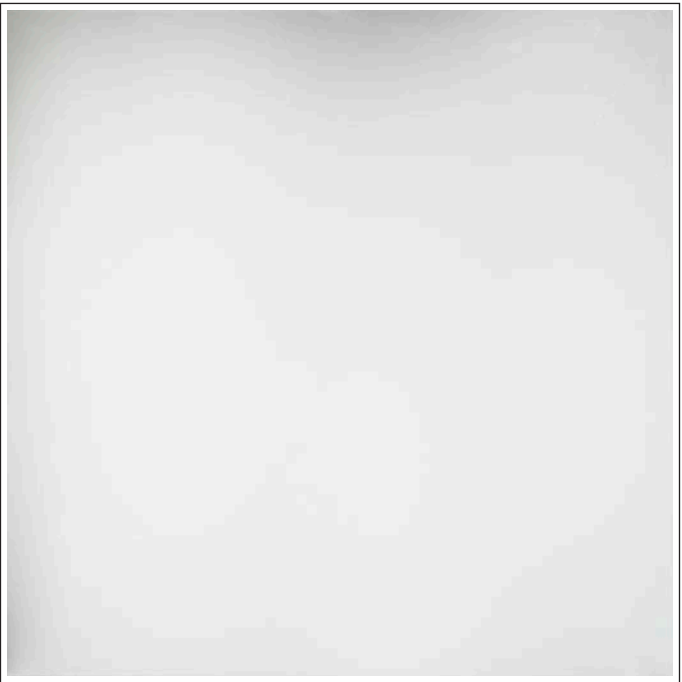
30
transparent
transparent



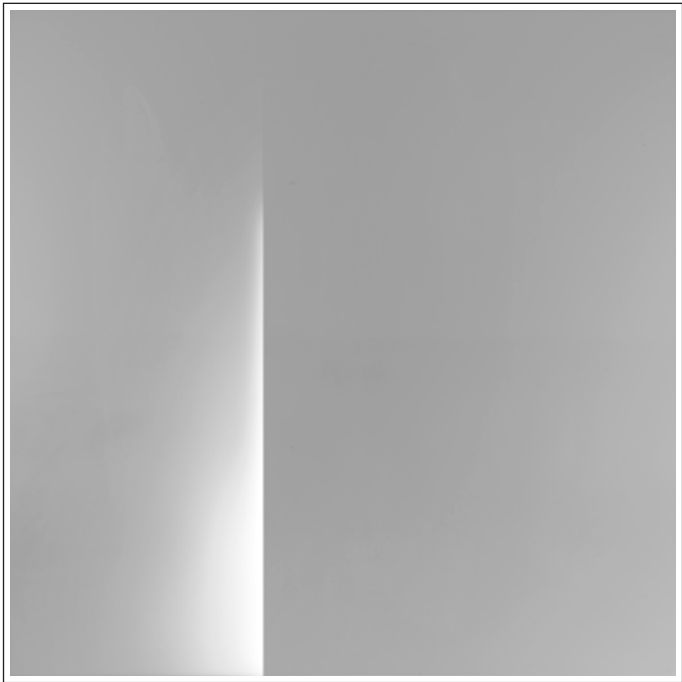
31
extra clair
extra-klar



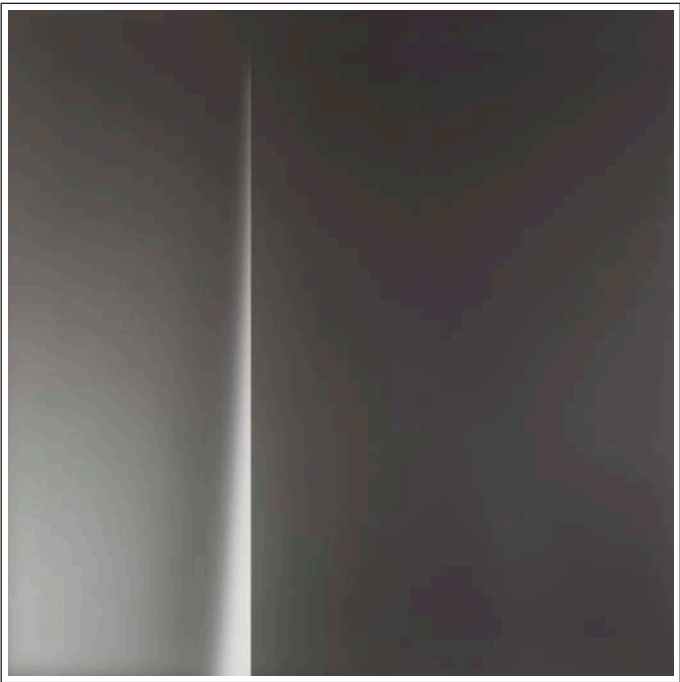
05
acrylique satin
Acryl-Satin



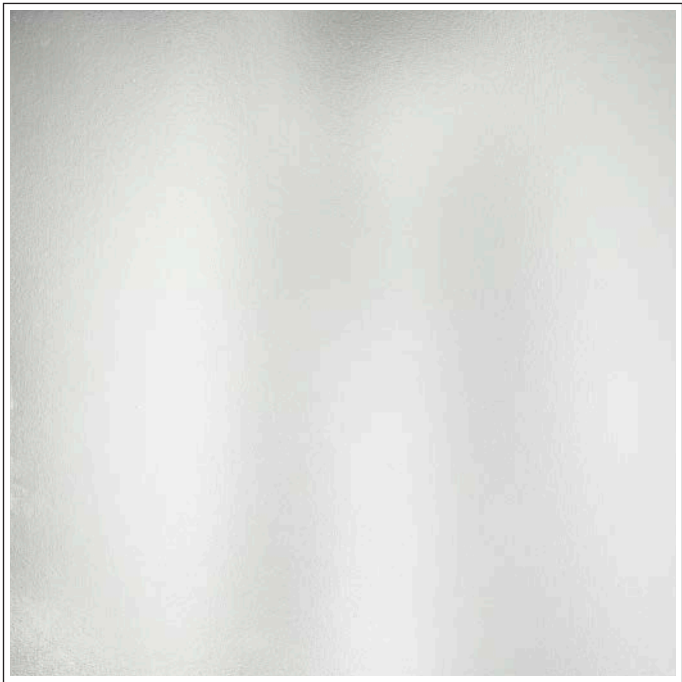
16
satiné
satinert



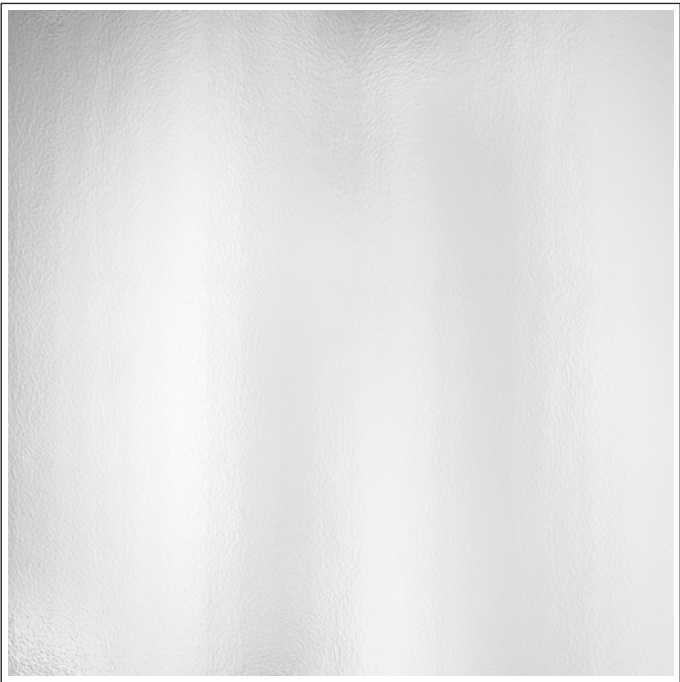
29
fumé



12
reflex

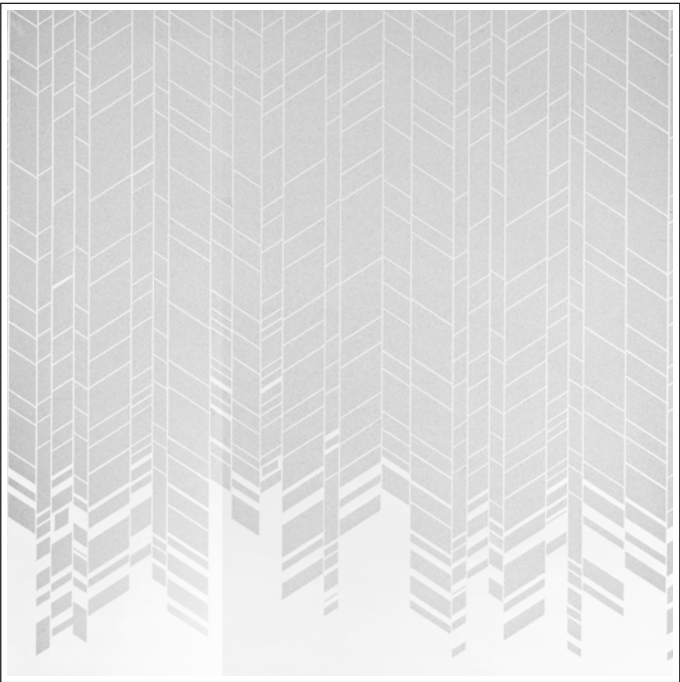


34
stampato C



32
cincillà

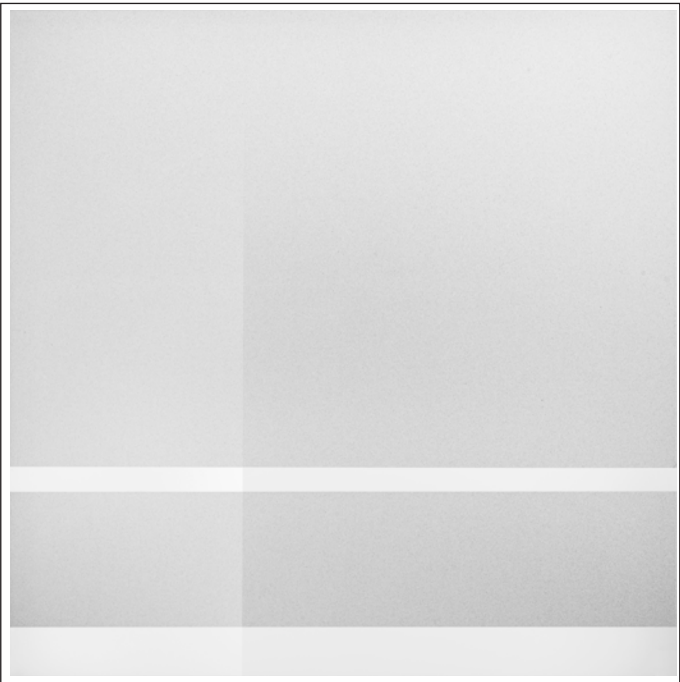
SÉRIGRAPHIE / SERIGRAPHIE



10
frozen
Longueur maximum L 130 cm
Maximale Länge L 130 cm



H 90 cm

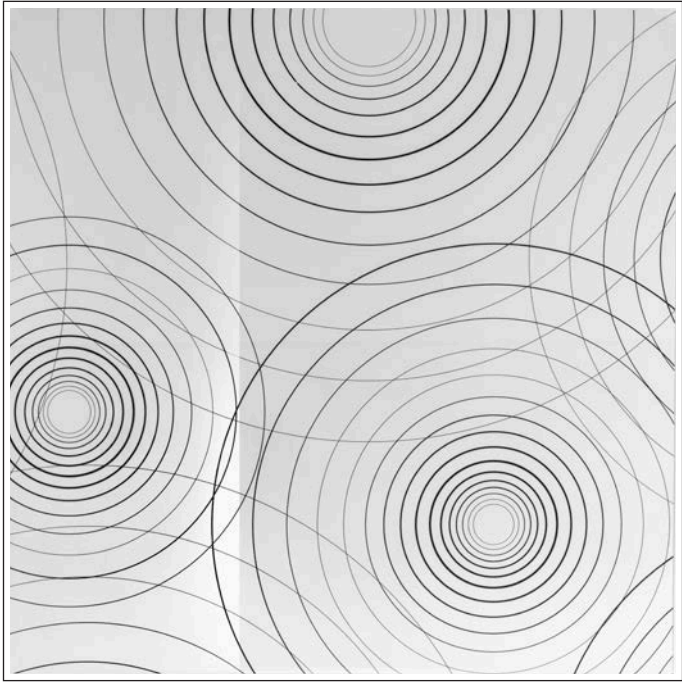


11
flack
Longueur maximum L 180 cm
Maximale Länge L 180 cm



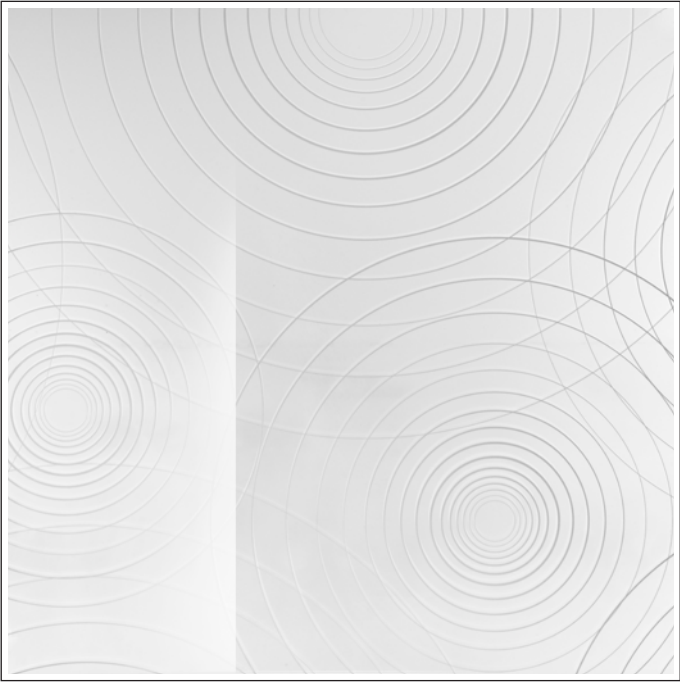
H 90 cm

DÉCOGRAPHIE / DEKOGRAFIE



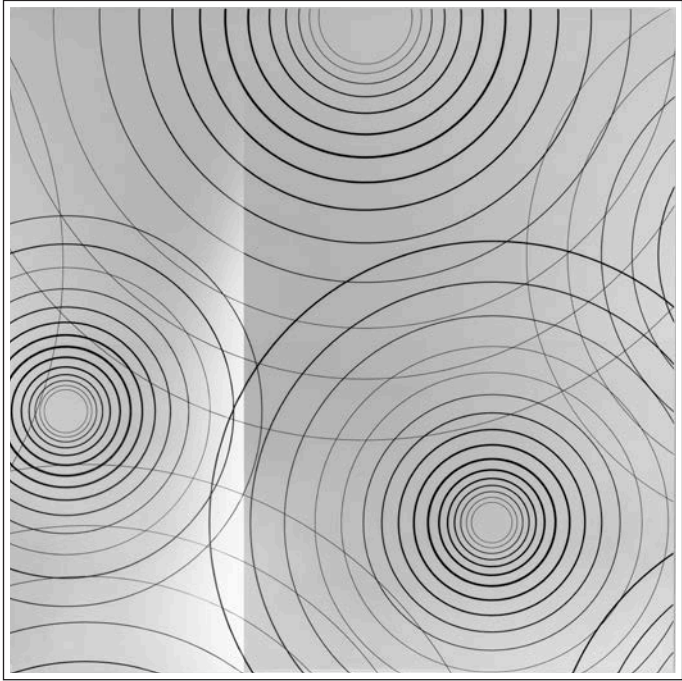
0A
décographie Optical Nero / transparent
Optical Dekografie Schwarz / transparent

Longueur maximum L 135 cm
Maximale Länge L 135 cm



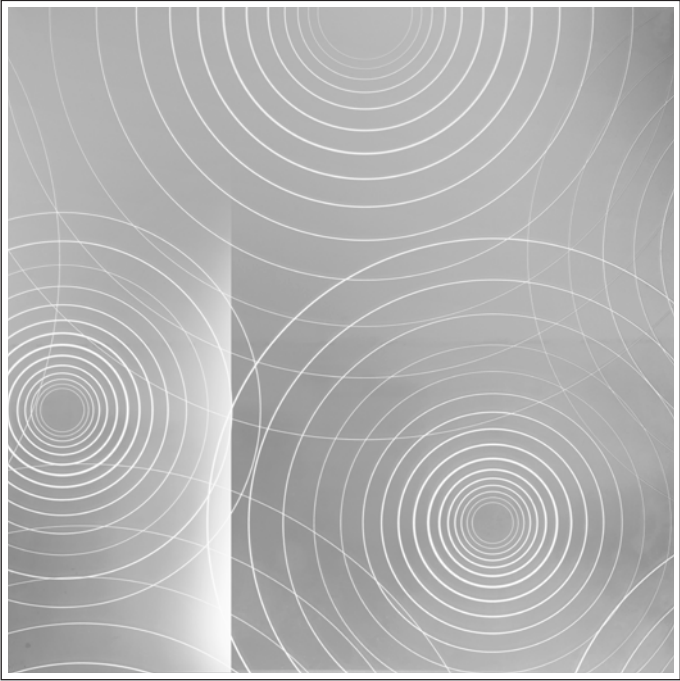
0B
décographie Optical Bianco / transparent
Optical Dekografie Weiß / transparent

Longueur maximum L 135 cm
Maximale Länge L 135 cm



1A
décographie Optical Nero / fumé
Optical Dekografie Schwarz / fumé

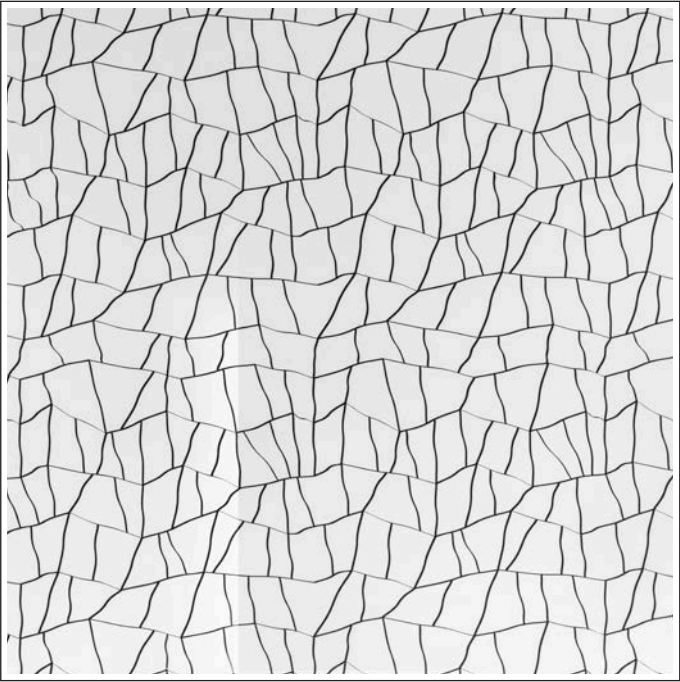
Longueur maximum L 135 cm
Maximale Länge L 135 cm



1B
décographie Optical Bianco / fumé
Optical Dekografie Weiß / fumé

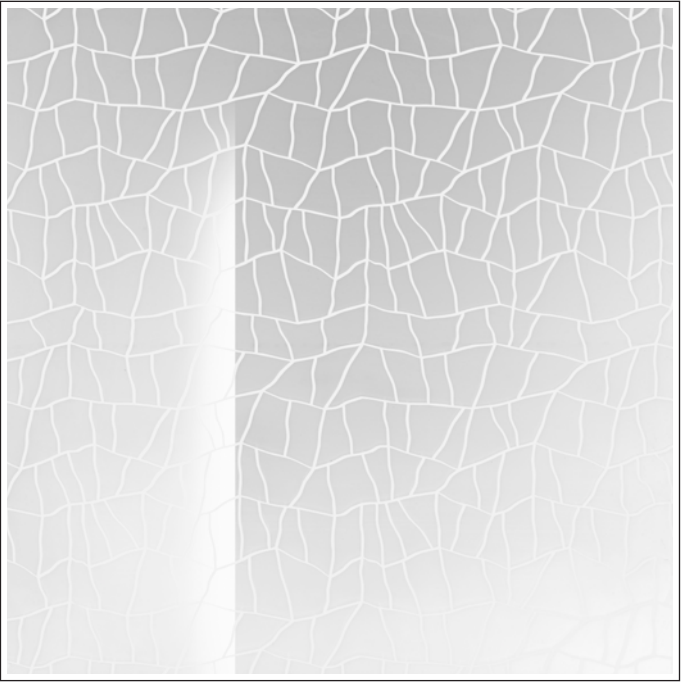
Longueur maximum L 135 cm
Maximale Länge L 135 cm

DÉCOGRAPHIE / DEKOGRAFIE



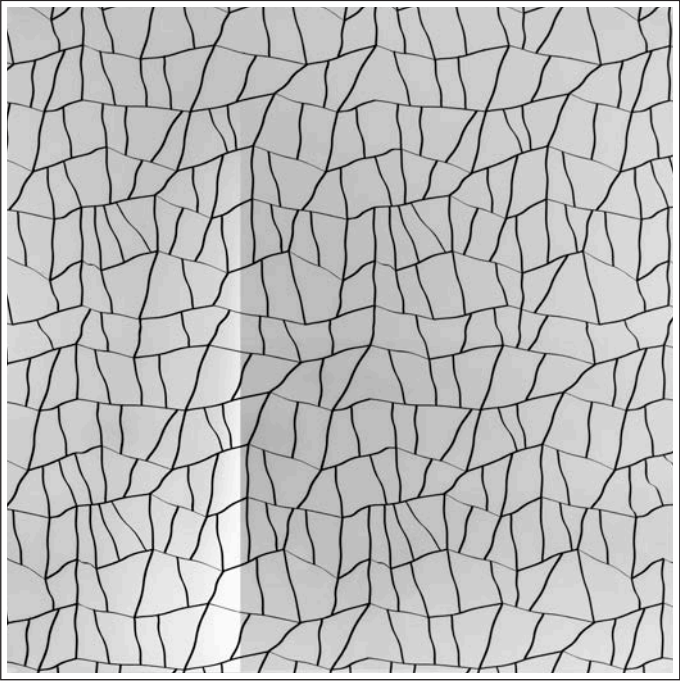
0E
décographie Terra Nero / transparent
Terra Dekografie Schwarz / transparent

Longueur maximum L 135 cm
Maximale Länge L 135 cm



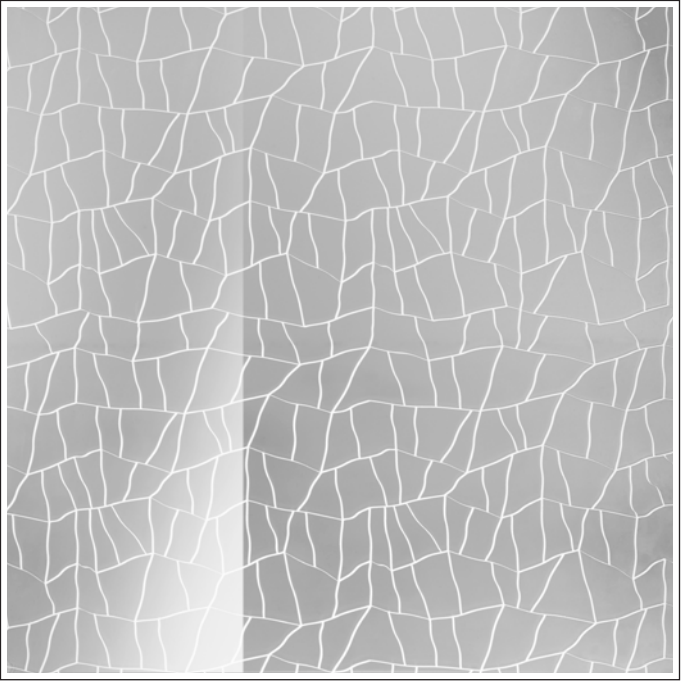
0F
décographie Terra Bianco / transparent
Terra Dekografie Weiß / transparent

Longueur maximum L 135 cm
Maximale Länge L 135 cm



1E
décographie Terra Nero / fumé
Terra Dekografie Schwarz / fumé

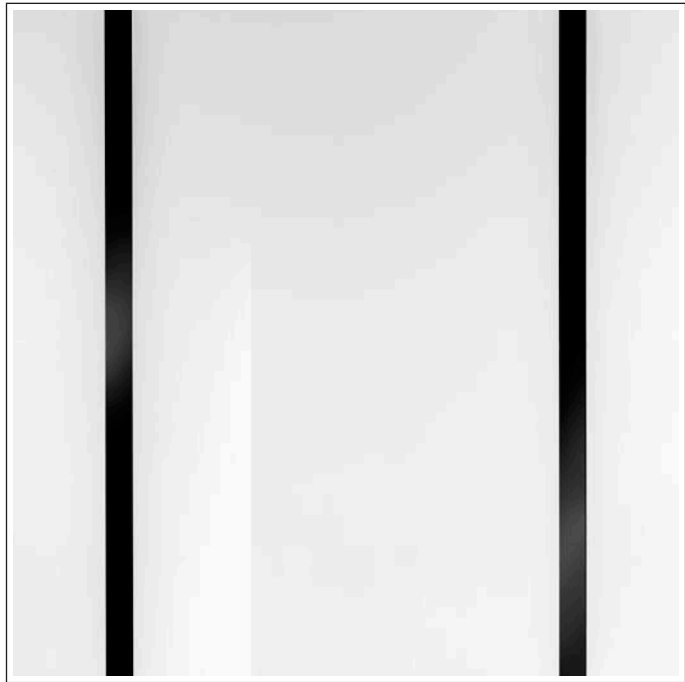
Longueur maximum L 135 cm
Maximale Länge L 135 cm



1F
décographie Terra Bianco / fumé
Terra Dekografie Weiß / fumé

Longueur maximum L 135 cm
Maximale Länge L 135 cm

DÉCOGRAPHIE / DEKOGRAPHIE - uniquement série VITO / nur VITO-Serie

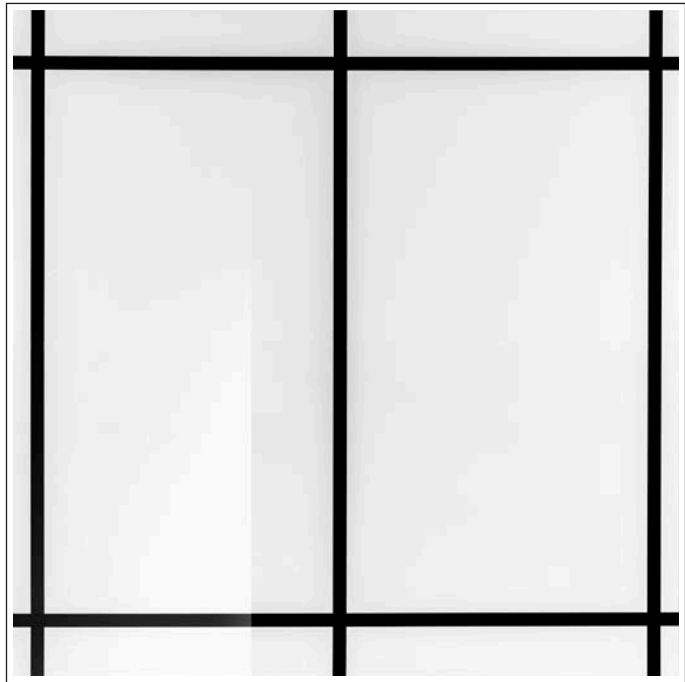


06

décographie Atelier Nero / transparent
Atelier Dekografie Schwarz / transparent

Longueur maximum L 157 cm - épaisseur de la ligne 2 cm
Maximale Länge L 135 cm - Linienstärke 2 cm

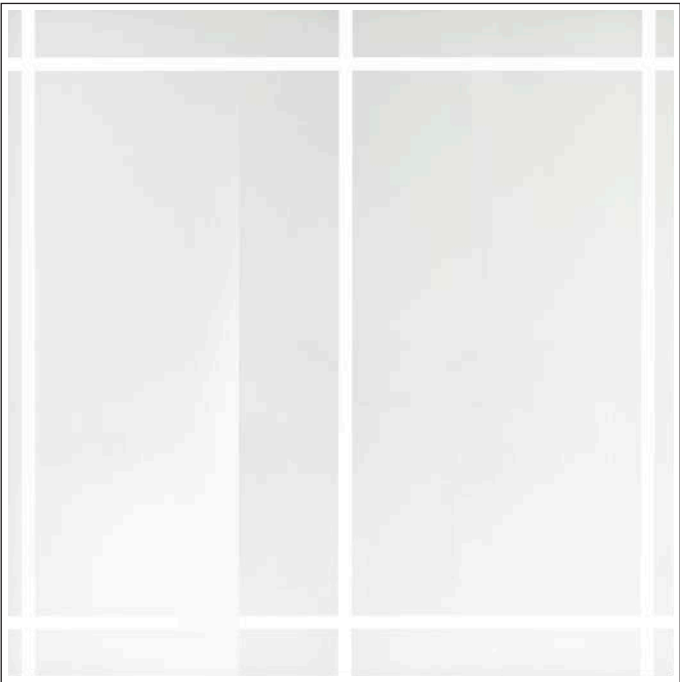
DÉCOGRAPHIE / DEKOGRAPHIE - uniquement série OTTAVIO / nur OTTAVIO-Serie



0G

décographie Galeotto Nero / transparent
Galeotto Dekografie Schwarz / transparent

Longueur maximum L 90 cm - épaisseur de la ligne 1 cm
Maximale Länge L 90 cm - Linienstärke 1 cm

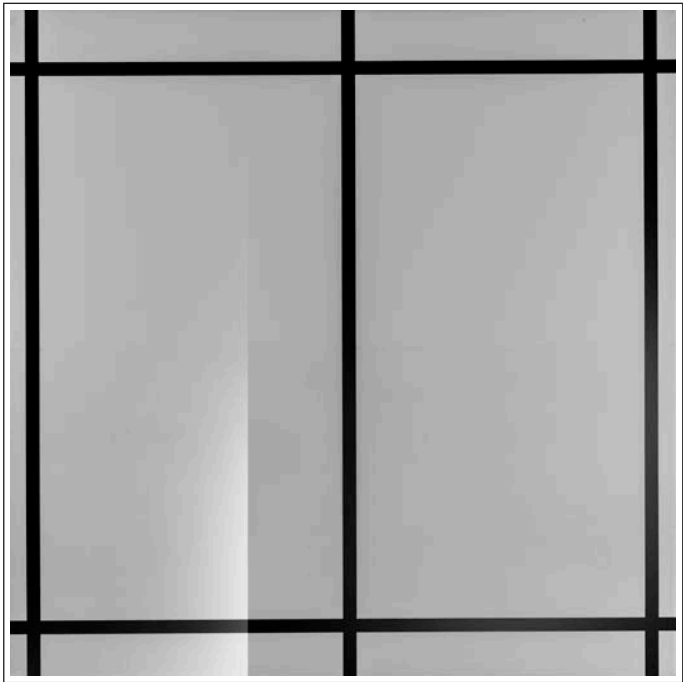


0H

décographie Galeotto Bianco / transparent
Galeotto Dekografie Weiß / transparent

Longueur maximum L 90 cm - épaisseur de la ligne 1 cm
Maximale Länge L 90 cm - Linienstärke 1 cm

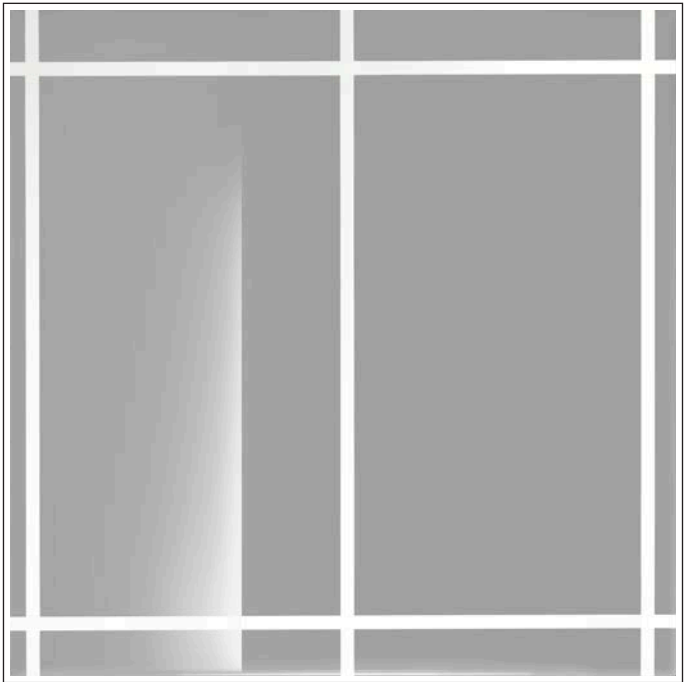
DÉCOGRAPHIE / DEKOGRAPHIE - uniquement série OTTAVIO / nur OTTAVIO-Serie



1G

décographie Galeotto Nero / fumé
Galeotto Dekografie Schwarz / fumé

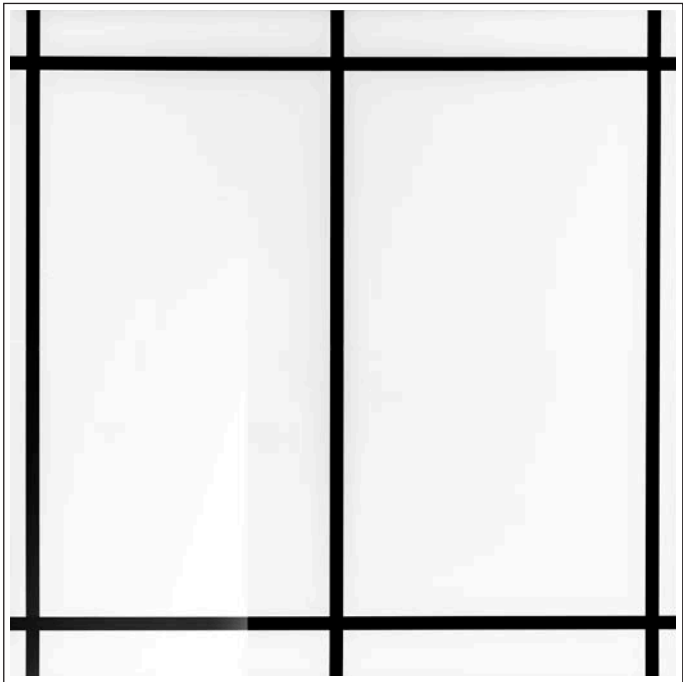
Longueur maximum L 90 cm - épaisseur de la ligne 1 cm
Maximale Länge L 90 cm - Linienstärke 1 cm



1H

décographie Galeotto Bianco / fumé
Galeotto Dekografie Weiß / fumé

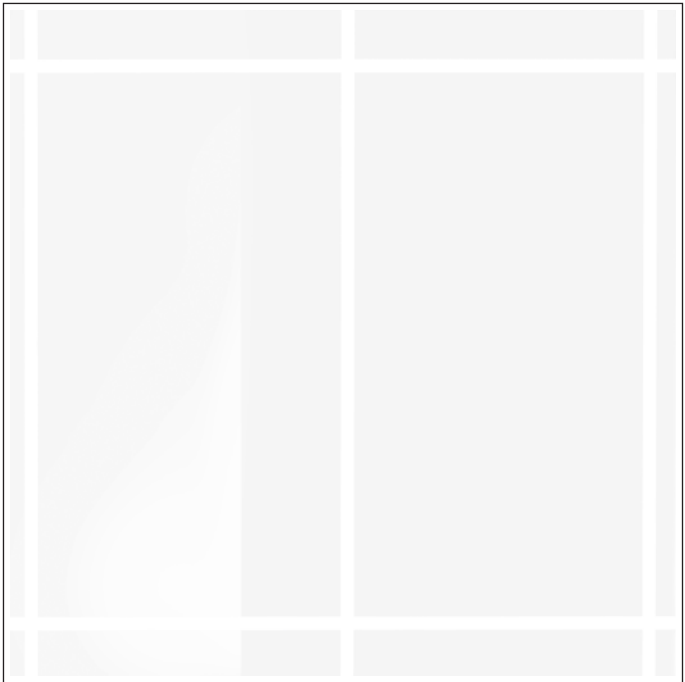
Longueur maximum L 90 cm - épaisseur de la ligne 1 cm
Maximale Länge L 90 cm - Linienstärke 1 cm



3G

décographie Galeotto Nero / extra clair
Galeotto Dekografie Schwarz / extra-klar

Longueur maximum L 90 cm - épaisseur de la ligne 1 cm
Maximale Länge L 90 cm - Linienstärke 1 cm



3H

décographie Galeotto Bianco / extra clair
Galeotto Dekografie Weiß / extra-klar

Longueur maximum L 90 cm - épaisseur de la ligne 1 cm
Maximale Länge L 90 cm - Linienstärke 1 cm

poignées

La poignées et le bouton définissent l'esthétique et la fonctionnalité de l'ouverture de la paroi de douche

griffe

Der Griff und der Knopf definieren die Ästhetik und Funktionalität in der Öffnung der Duschtrennwand



Double poignée en métal - longueur 32 cm
Doppelter Griff aus Metalllegierung - Länge 32 cm



Poignée en métal avec un bouton à l'intérieur - longueur 32 cm
Griff aus Metalllegierung mit Innenknopf - Länge 32 cm



Double poignée en métal - longueur 16 cm
Doppelter Griff aus Metalllegierung - Länge 16 cm



Poignée en métal avec un bouton à l'intérieur - longueur 16 cm
Griff aus Metalllegierung mit Innenknopf - Länge 16 cm



Poignée en métal avec prise interne
Griff aus Metalllegierung mit Innenknopf



Double poignée en inox - longueur 40 cm
Doppelgriff aus Edelstahl - Länge 40 cm



Poignée en inox avec prise interne - longueur 90 cm
Griff aus Edelstahl mit Innengriff - Länge 90 cm



Poignée en aluminium déclinable - longueur 18 cm
Aluminium-Griff, abnehmbar - Länge 18 cm



Double poignée en métal - longueur 25 cm
Doppelter Griff aus Metalllegierung - Länge 25 cm



Profilé poignée en aluminium
Aluminium-Griffprofil

POINT CLÉ

	OT	DM	DN	SD	CO	EN	FR	IS	IR	PL	GA	MO	MI	VO	FO
(A)	●	●								●	●	●	●		●
(B)	●	●								●	●				●
(C)						●									
(D)				●			●								
(E)								●							
(F)								●							
(G)									●						
(H)														●	
(I)			●		●									●	
(L)			●		●										

charnières

La charnière définit l'esthétique et le type d'ouverture d'une paroi de douche. TDA propose des variantes avec rotation sur came, à fleur du verre, avec une rotation de 180° et +/-90°

scharnieren

Das Scharnier bestimmt die Ästhetik und die Art der Öffnung einer Duschtrennwand. TDA bietet folgende Ausführungen: mit Nockendrehung, bündig mit Glas, mit 180°-Drehung und mit +/-90°-Drehung



Charnière en métal avec ouverture à 90°
Scharnier aus Metalllegierung mit 90°-Öffnung



Charnière en métal reversible avec ouverture à 90°
Scharnier aus Metalllegierung, umkehrbar mit 90°-Öffnung



Charnière en métal amortie avec ouverture à 110°
Scharnier aus Metalllegierung, gedämpft, mit 110°-Öffnung



Charnière en métal a came avec ouverture à 90°
Nockenscharnier aus Metalllegierung mit 90°-Öffnung



Charnière en métal a came avec ouverture à +/-90°
Nockenscharnier aus Metalllegierung mit +/-90° Öffnung



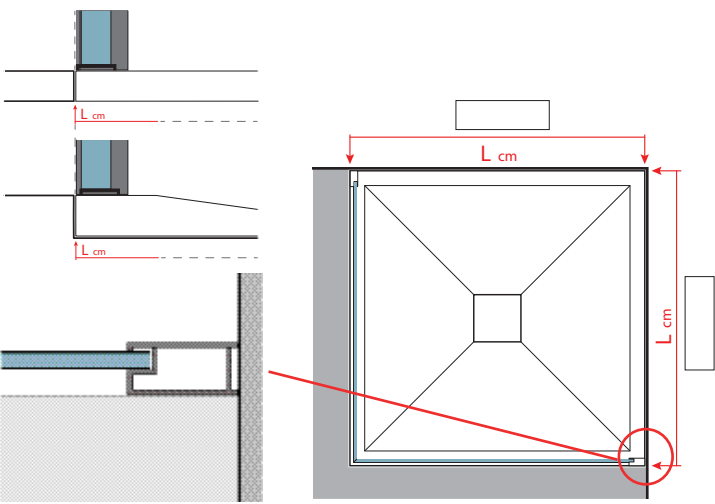
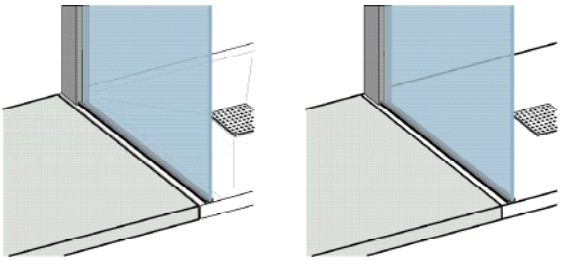
Charnière en métal avec ouverture à 180°
Scharnier aus Metalllegierung mit 180°-Öffnung

	IT	Bella B-6	OT	DM	FR	MI	VO	FO
(A)			●	●		●		
(B)								●
(C)					●			
(D)							●	
(E)							●	
(F)	●							

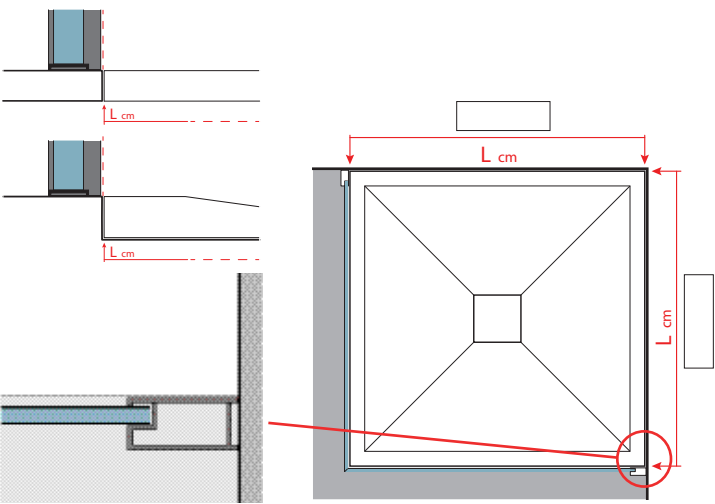
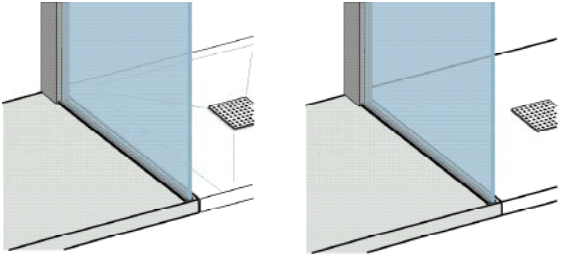
DIE WICHTIGSTEN PUNKTE

Installation au sol ou sur un receveur de douche encastré au ras du sol
Installation auf dem Boden oder mit bodenbündig eingelassener Duschwanne

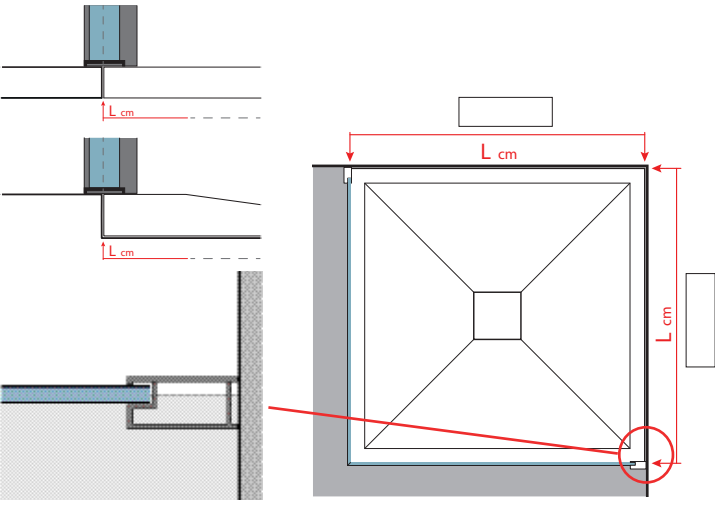
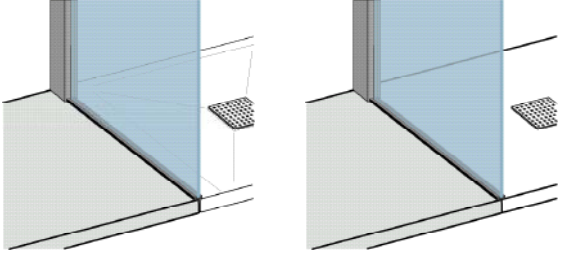
A1 PROFILÉ À L'INTÉRIEUR DE LA DOUCHE
PROFIL IM INNENDUSCHRAUM



A2 PROFILÉ À L'EXTÉRIEUR DE LA DOUCHE
PROFIL IM AUSSENDUSCHRAUM



A3 RUPTUE DE LA LIGNE MÉDIANE DU VERRE
FUGE IN DER MITTE DES GLASES



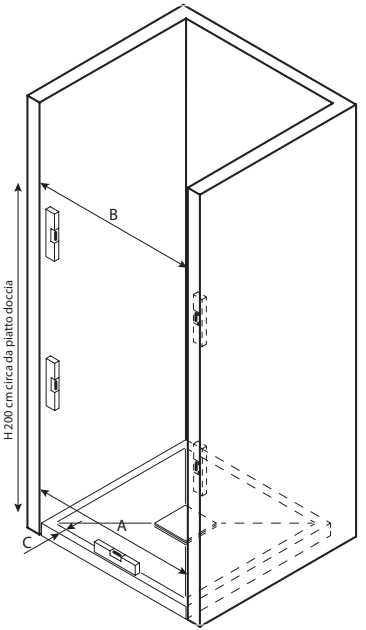
IMPORTANT ! En phase d'élaboration de la commande, si nécessaire, indiquer le type d'installation spéciale choisi entre les différentes propositions suivantes : A1, A2, A3. Avant de commander, suivre les instructions pour la prise des mesures, vérifier l'aplomb des mur et le niveau du receveur/sol. Voir chapitre "Relever les mesures" à la page 24.

WICHTIG! Bitte geben Sie bei der Bestellung ggf. an, welche der hier gezeigten speziellen Installationen gewählt wurde, z.B. A1, A2, A3. Nehmen Sie vor der Bestellung die richtigen Messungen und prüfen Sie die perfekte Vertikalität der Wände und die Ebenheit der Duschwanne oder des Bodens. Siehe Abschnitt "So nehmen Sie Messungen vor" auf Seite 24.

Exemple de prise de côtes d'une paroi de douche standard
Beispiele für Vermessung von Standard-Duschkabinen

1. pour Parois de douche avec une ou 2 portes, coulissantes ou pivotantes

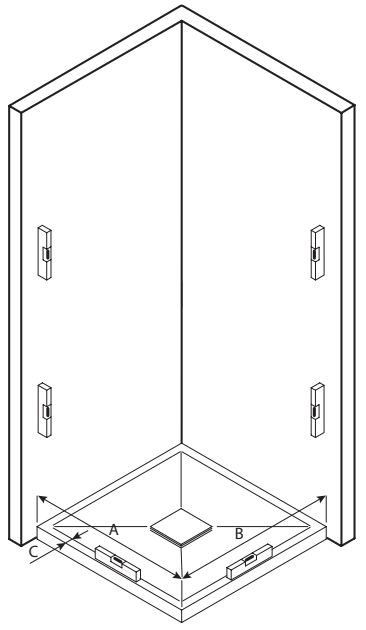
für Duschtrennwänden mit einer und zwei Flügeltüren, Schiebe- oder Klapptüren



A cm
B cm
C cm

2. pour Parois de douche en angle. 1 ou 2 portes avec un fixe additionnel

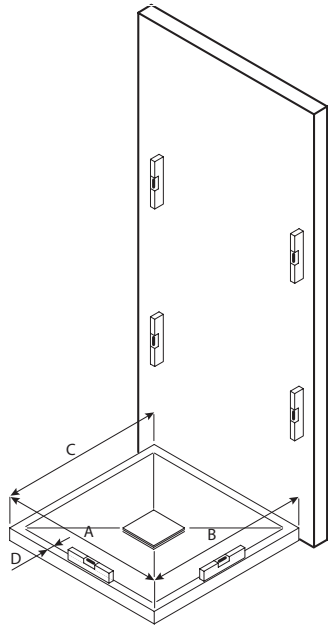
für Eck-Duschtrennwänden. Zwei Türen oder eine Tür mit zusätzlicher fester Wand



A cm
B cm
C cm

3. pour Parois de douche avec 1 porte et 2 fixes additionnels latéraux ou 2 portes et 1 fixe additionnel latéral

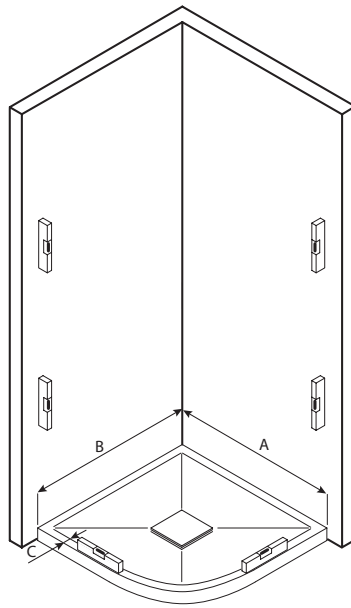
für Duschtrennwänden mit einer Tür und zwei zusätzlichen festen Wänden oder mit zwei Türen und einer zusätzlichen festen Wand



A cm
B cm
C cm
D cm

4. pour Parois de douche avec une porte courbée battante ou coulissante - rayon 55 cm

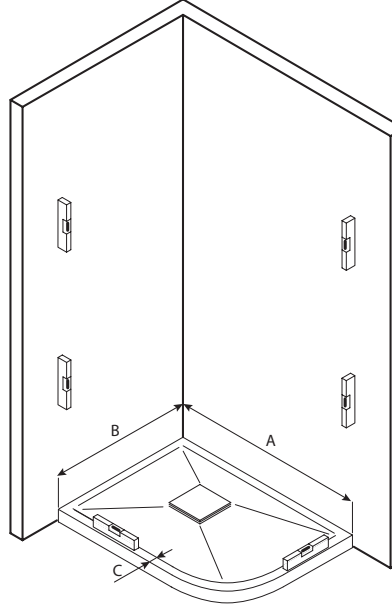
für Duschtrennwänden mit gebogenen Klapp- oder Schiebetüren - Radius 55 cm



A cm
B cm
C cm

5. pour Parois de douche avec une porte courbée battante ou coulissante - rayon 38 cm

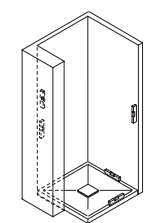
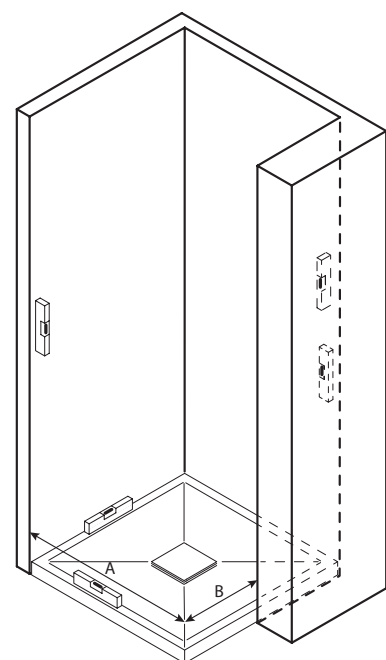
für Duschtrennwänden mit gebogenen Klapp- oder Schiebetüren - Radius 38 cm



A cm
B cm
C cm

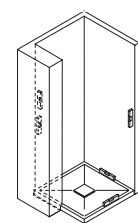
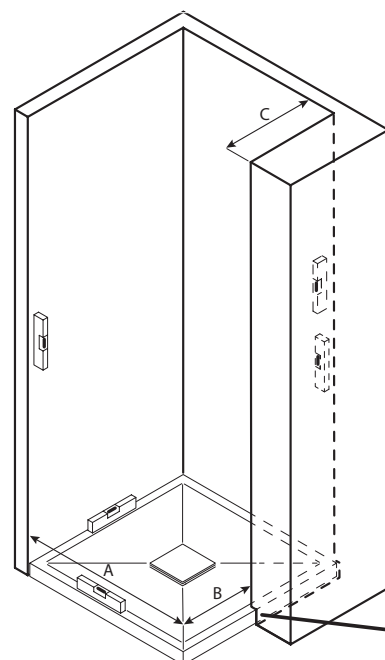
Exemple de prise de côtes pour une installation particulière
Beispiele für Messungen bei speziellen Installationen

6.

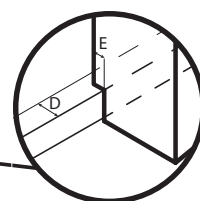


A cm
B cm

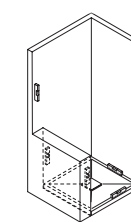
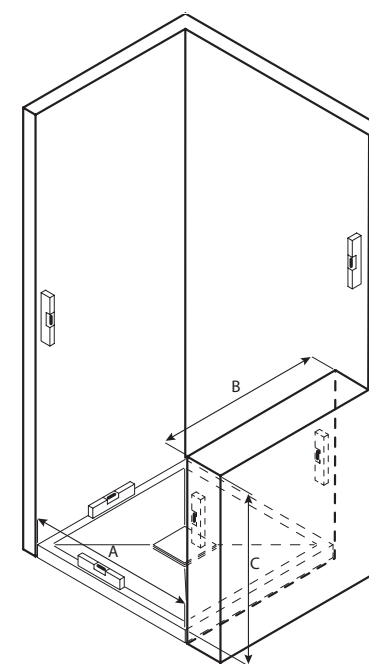
7.



A cm
B cm
C cm
D cm
E cm

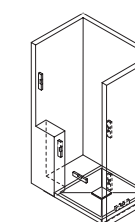
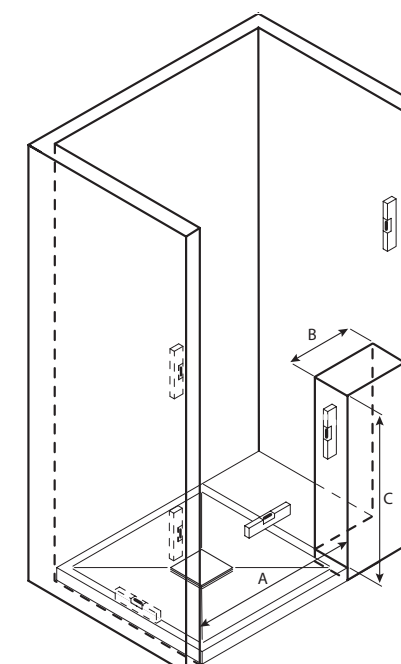


10.



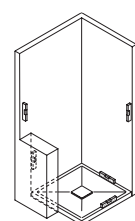
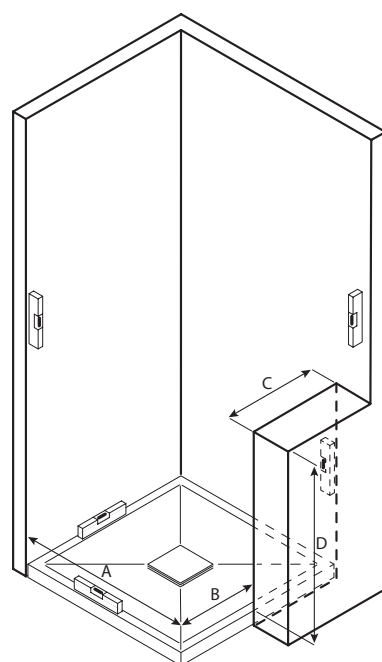
A cm
B cm
C cm

11.



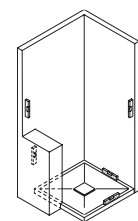
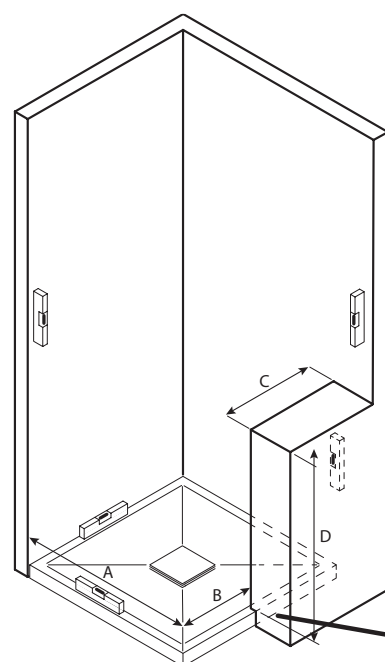
A cm
B cm
C cm

8.

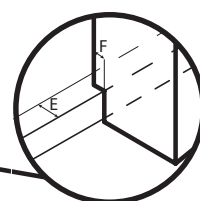


A cm
B cm
C cm
D cm

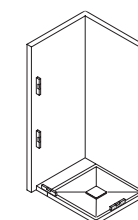
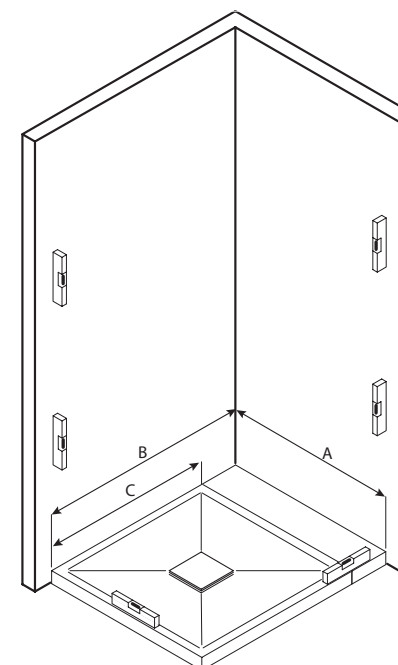
9.



A cm.
B cm.
C cm.
D cm.
E cm.

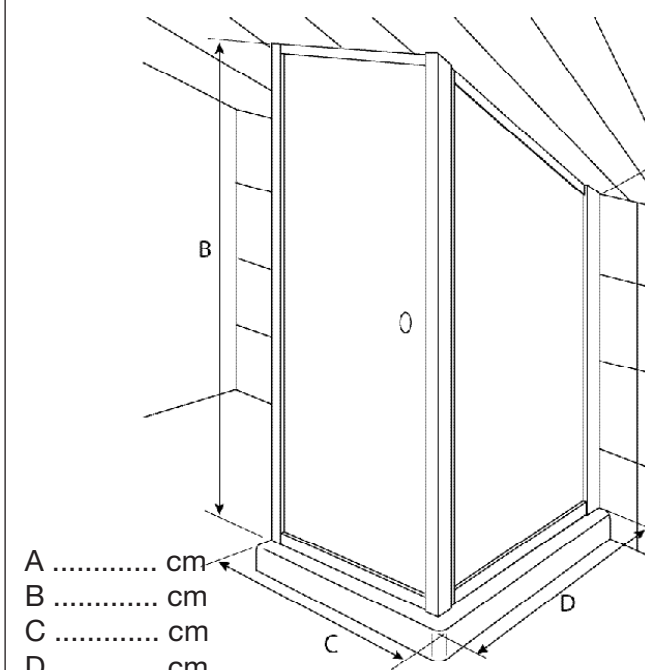


12.



A cm
B cm
C cm

13.

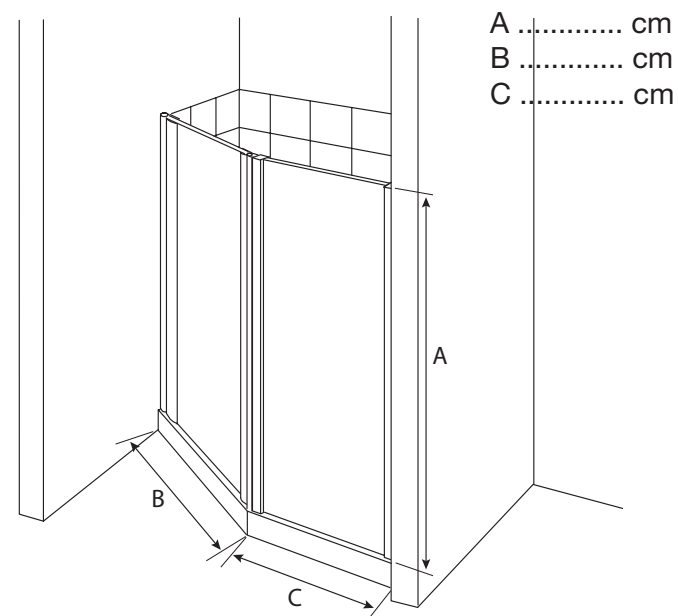


A cm
B cm
C cm
D cm

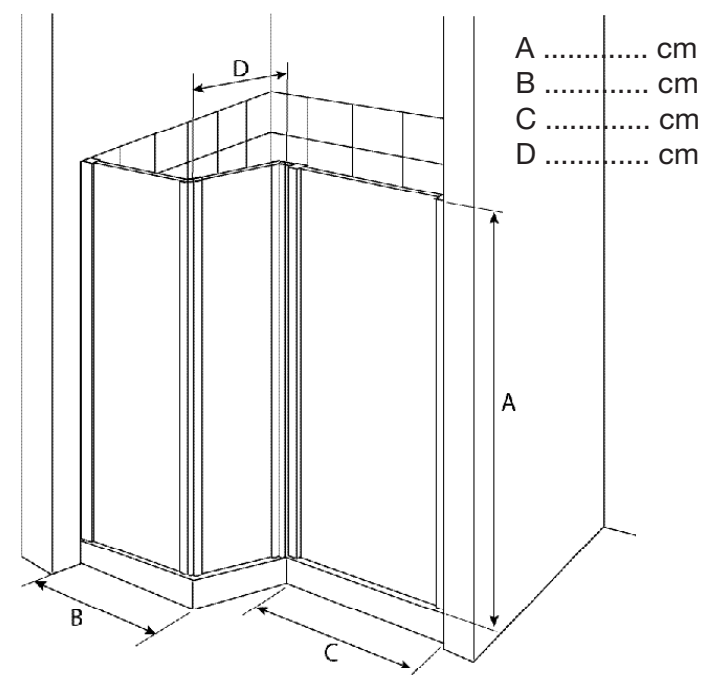
Exemple de prise de côtes pour une installation particulière
Beispiele für Messungen bei speziellen Installationen

Exemple de prise de côtes pour une installation particulière
Beispiele für Messungen bei speziellen Installationen

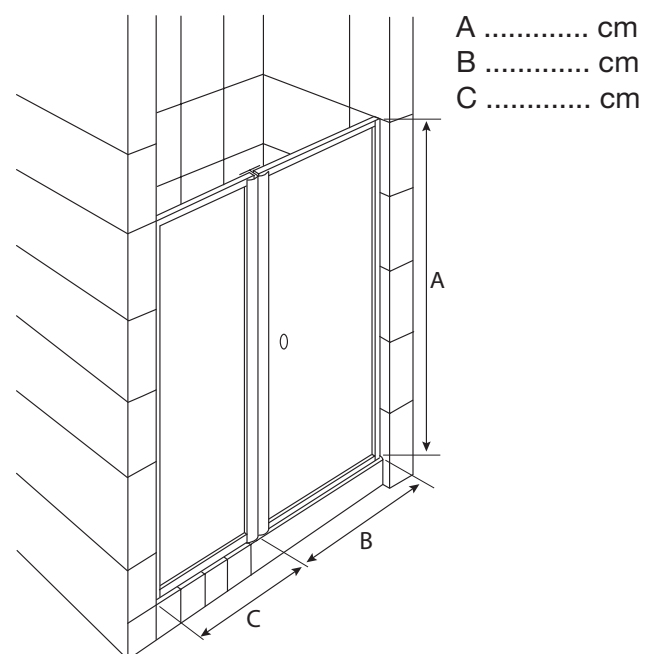
14.



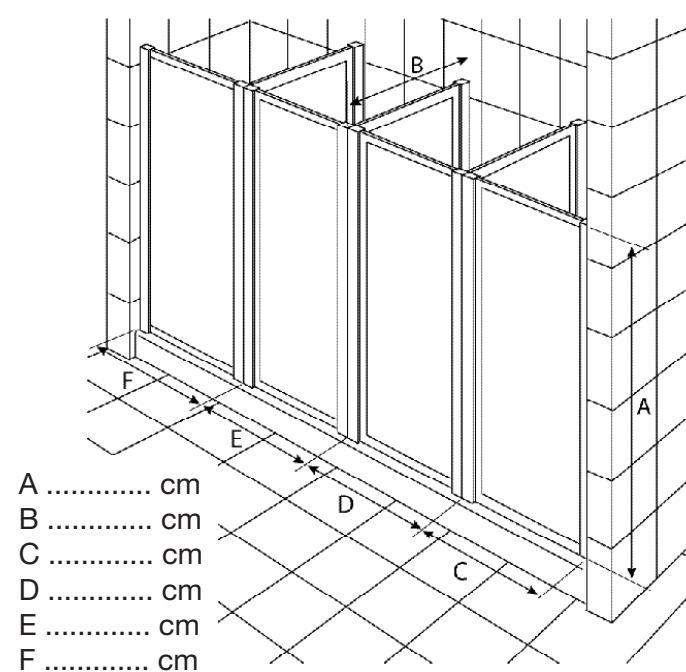
15.



16.

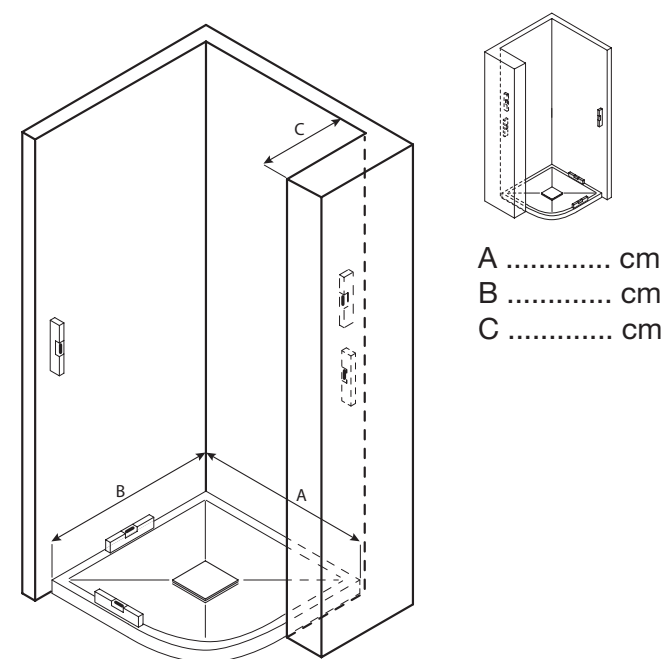


17.

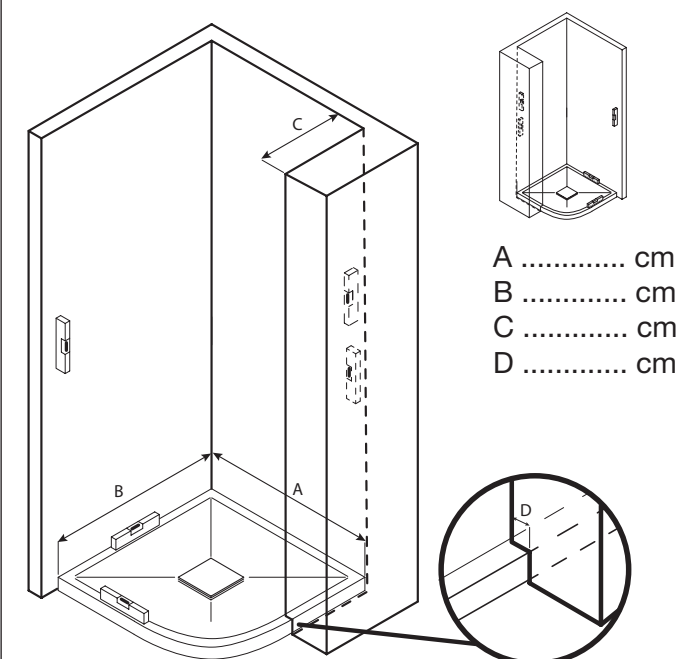


Exemple de prise de côtes pour une installation particulière
Beispiele für Messungen bei speziellen Installationen

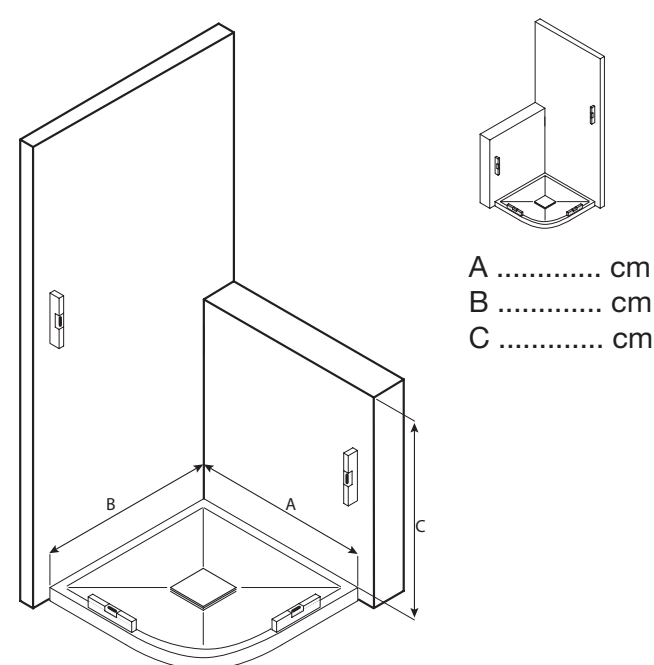
18.



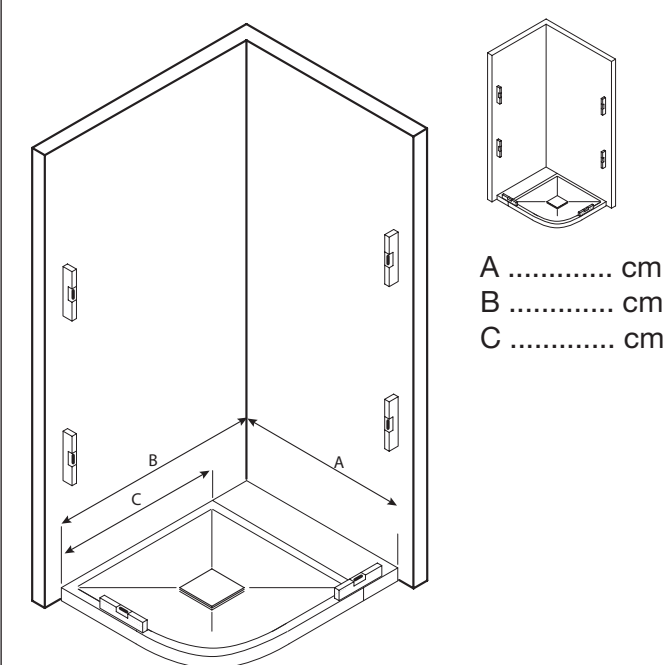
19.



20.

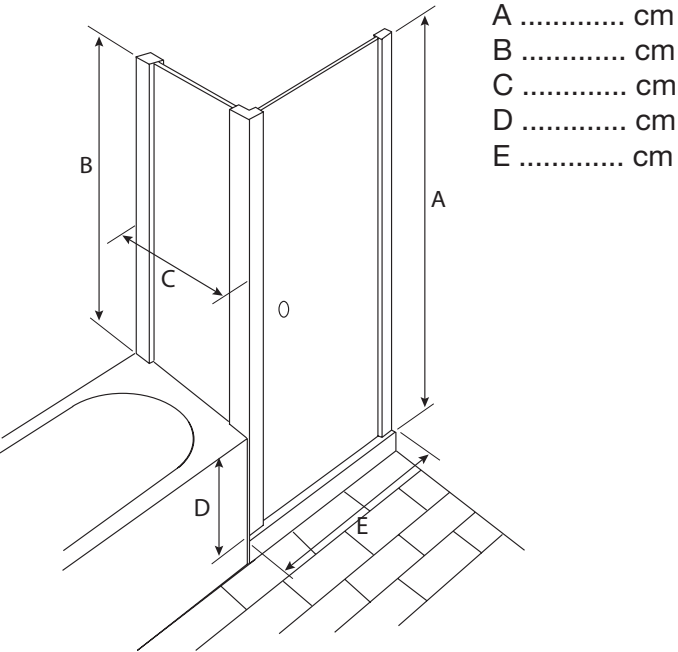


21.

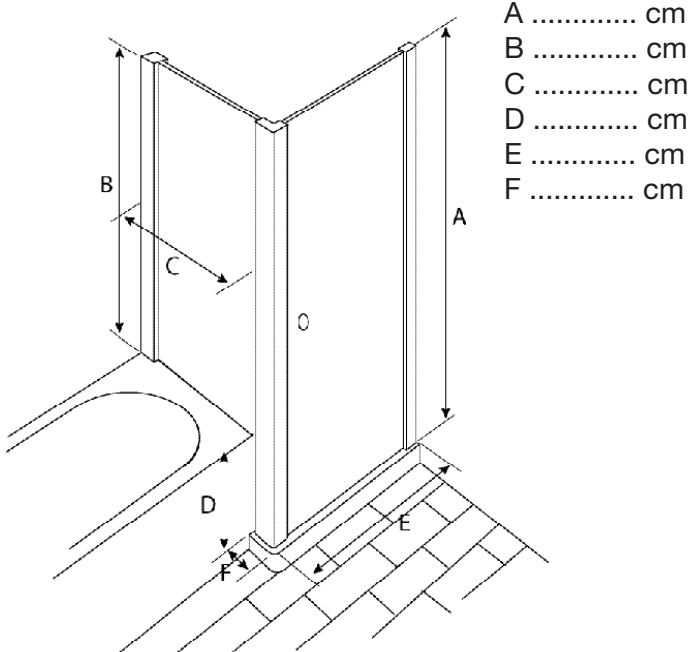


Exemple de prise de côtes pour une installation particulière
Beispiele für Messungen bei speziellen Installationen

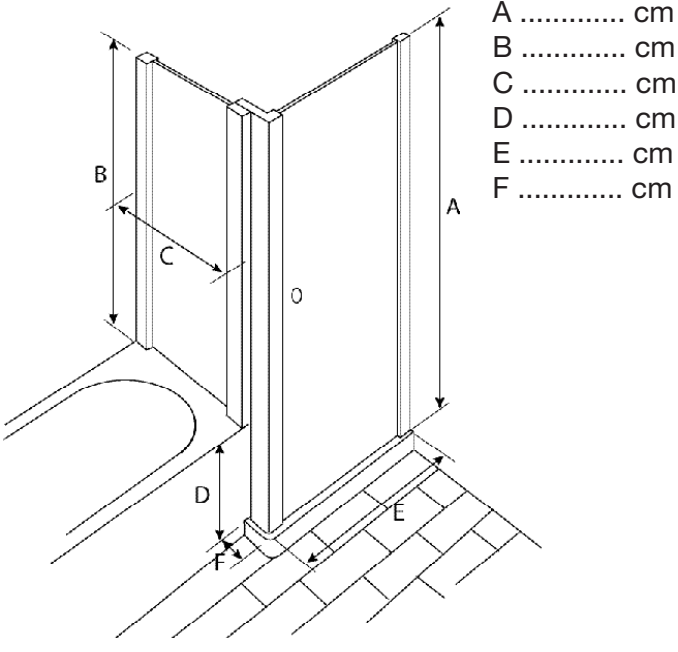
22.



23.



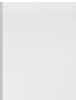
24.






Finitions profilés


COLORE



20
RAL9010




Colori/
Tcrom®




59/60
Nero/Bianco
Totale

Fertigung der Profile


ABITAT



27
Tcrom®




21
Tinox®




22
Tbronz®


VOGUE



61
Orosatinato Ororosa




62
Cromonero




63
Colori Totale


Verres




30
Trasparente




29
Fumè




16
Satinato



12
Reflex




11
Flack




31
Extrachiario


décographie




0A/1A
Optical nero
Trasparente/Fumè



0B/1B
Optical bianco
Trasparente/Fumè



0E/1E
Terra nero
Trasparente/Fumè



0F/1F
Terra bianco
Trasparente/Fumè

dekographie

CARACTÉRISTIQUES
EIGENSCHAFTEN



HAUTEUR 200/225
HÖHE 200/225



ÉPAISSEUR DU VERRE 6/8/10
GLASSTÄRKE 6/8/10



RÉVERSIBLE
UMKEHRBAR

INFOS TECHNIQUES
TECHNISCHE HINWEISE



REGLAGE DE FAUX APLOMB
SCHRÄGLAUF-EINSTELLUNG



EXTENSIBILITÉ
DEHNBAR



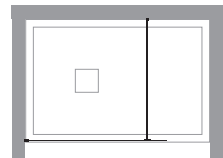
TRAITEMENT NEVERDROP®
NEVERDROP®



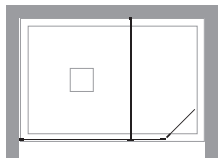
MESURES SPÉCIALES
SONDERMAßE

en niche

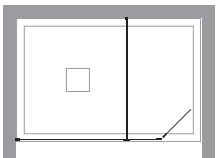
IT-6/8/10/225



IT-6+B-6



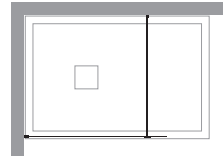
IT-8+B-6



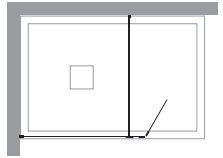
für Nische

en angle

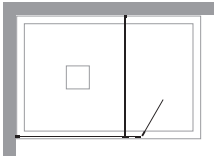
IT-6/8/10/225



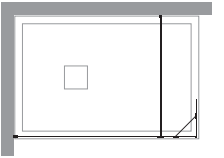
IT-6+B-6



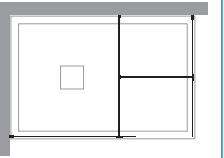
IT-8+B-6



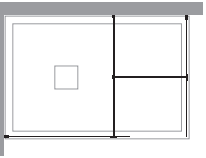
IT-6+L-6



IT-6+IT-6



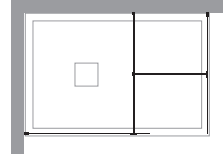
IT-8+IT-8



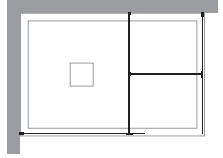
eckig

en angle

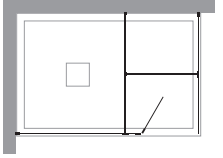
IT-10+IT-10



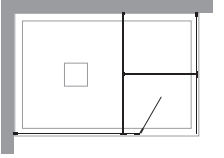
IT-225+IT-225



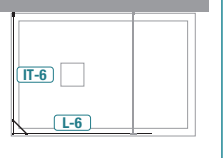
IT-6+IT-6+B-6



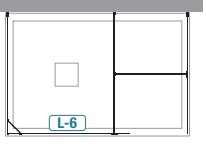
IT-8+IT-8+B-6



L-6+IT-6



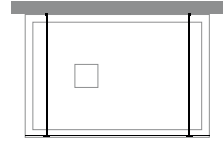
L-6+IT-6+IT-6



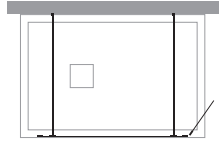
eckig

central

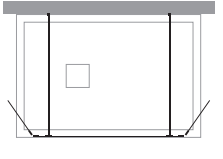
IT-C6/C8/C10/C225



IT-C8+B-6



IT-C8+B-6+B-6



zentral

installations particulières

Sondern Lösungen

important

Pour des installations particulières, demander la faisabilité au bureau technique TDA. Certaines configurations nécessitent des éléments supplémentaires

für besondere Lösungen seien Sie mit dem technischen Büro TDA in Verbindung

wichtig

commandes spéciales pour paroi de douche transmises sans dessin **NE** sont pas produits

Besondere Duschwände werden ohne Zeichnung **NICHT** erstellt



Finitions profilés

COLORE



59
Nero
Totale

Fertigung der Profile

ABITAT

VOGUE

Verres

Glas



30
Trasparente

décographie

dekographie



06
Atelier

CARACTÉRISTIQUES
EIGENSCHAFTEN



HAUTEUR
HÖHE



ÉPAISSEUR DU VERRE 6/8
GLASSTÄRKE 6/8



RÉVERSIBLE
UMKEHRBAR

INFOS TECHNIQUES
TECHNISCHE HINWEISE



REGLAGE DE FAUX APLOMB
SCHRÄGLAUF-EINSTELLUNG



EXTENSIBILITÉ
DEHNBAR



DECOGRAPHIE
DEKOGRAPHIE



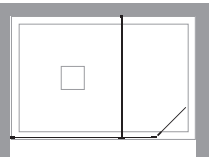
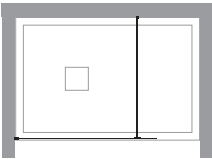
TRAITEMENT NEVERDROP®
NEVERDROP®

en niche

für Nische

VI-6/8

VI-6+B-6



en angle

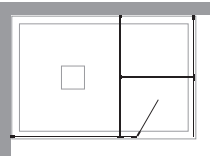
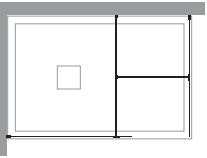
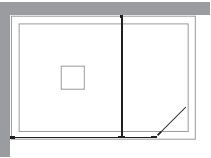
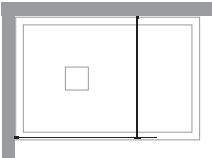
eckig

VI-6/8

VI-6+B-6

VI-6+VI-6

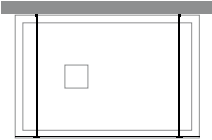
VI-6+VI-6 +B-6



central

zentral

VI-C8

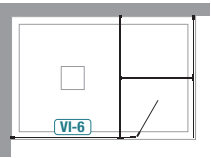
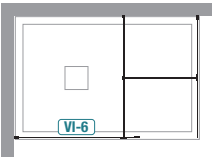


installations particulières

Sondern Lösungen

VI-6+VI-8

VI-6+B-6+VI-8



important

wichtig

Pour des installations particulières, demander la faisabilité au bureau technique TDA. Certaines configurations nécessitent des éléments supplémentaires

commandes spéciales pour paroi de douche transmises sans dessin NE sont pas produits

für besondere Lösungen seien Sie mit dem technischen Büro TDA in Verbindung

Besondere Duschwände werden ohne Zeichnung **NICHT** erstellt



Finitions profilés
COLORE

Fertigung der Profile

ABITAT

VOGUE



27
Tcrom®

Verres

Glas



30
Trasparente

décographie

dekographie

CARACTÉRISTIQUES
EIGENSCHAFTEN



HAUTEUR
HÖHE



ÉPAISSEUR DU VERRE
GLASSTÄRKE



NON REVERSIBLE
NICHT UMKEHRBAR

INFOS TECHNIQUES
TECHNISCHE HINWEISE



VERRE COURBÉ 90°
90° GLAS



SCHRÄGLAUF-EINSTELLUNG



EXTENSIBILITÉ
DEHNBAR



VERSENKTE SCHARNIER



MAGNETVERSCHLUSS



WASSERSCHUTZPROFIL



AUSSENGRIFF / INNENKNOPF



NEVERDROP®

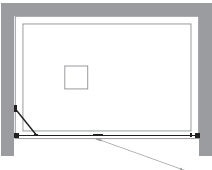


SONDERMAßE

en niche

für Nische

FR-ABA

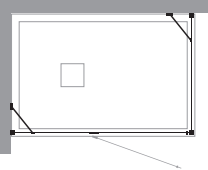
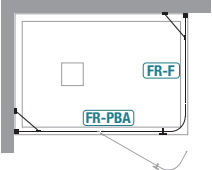


en angle

eckig

FR-PBA+FR-F

FR-ABA+FR-ABAF



important

wichtig

commandes spéciales pour paroi de douche transmises
sans dessin NE sont pas produits

Besondere Duschwände werden ohne Zeichnung **NICHT**
erstellt



Finitions profilés

Fertigung der Profile

INOX



25
Inox

Verres

Glas



30
Trasparente



29
Fumè

décographie

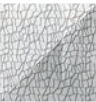
dekographie



0A/1A
Optical nero
Trasparente/Fumè



0B/1B
Optical bianco
Trasparente/Fumè



0E/1E
Terra nero
Trasparente/Fumè



0F/1F
Terra bianco
Trasparente/Fumè

CARACTÉRISTIQUES

EIGENSCHAFTEN



HAUTEUR
HÖHE



ÉPAISSEUR DU VERRE
GLASSTÄRKE



NON REVERSIBLE
NICHT UMKEHRBAR

INFOS TECHNIQUES

TECHNISCHE HINWEISE



REGLAGE DE FAUX APLOMB
SCHRÄGLAUF-EINSTELLUNG



EXTENSIBILITÉ
DEHNBAR



FERMETURE AMORTIE
AMORTIZIERTE GESCHLUSS



JOINT TUBULAIRE
DICHTUNG



POIGNEE INTERIEUR / EXTERIEUR
AUSSEN / INNENGRIFF



TRAITEMENT NEVERDROP®
NEVERDROP®



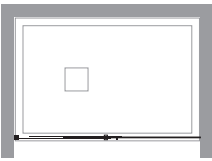
MESURES SPÉCIALES
SONDERMAßE

installations prévues

Lösungen

en niche

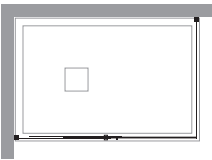
IS-PSC



für Nische

en angle

IS-PSC + IS-F



eckig

important

wichtig

commandes spéciales pour paroi de douche transmises
sans dessin NE sont pas produits

Besondere Duschwände werden ohne Zeichnung **NICHT**
erstellt



Finitions profilés

INOX



25
Inox

Fertigung der Profile

Verres

Glas



30
Trasparente

décographie

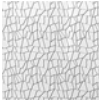
dekographie



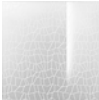
0A
Optical nero
Trasparente



0B
Optical bianco
Trasparente



0E
Terra nero
Trasparente



0F
Terra bianco
Trasparente

CARACTÉRISTIQUES
EIGENSCHAFTEN



HAUTEUR
HÖHE



ÉPAISSEUR DU VERRE
GLASSTÄRKE



NON REVERSIBLE
NICHT UMKEHRBAR

INFOS TECHNIQUES
TECHNISCHE HINWEISE



MODELE SUR MESURE
SONDERMAßE



PARE-CHOC
STOßSTANGEN



POIGNEE EXTERIEUR / BOUTON
INTERIEUR
AUSSENGRIFF / INNENKNOPF

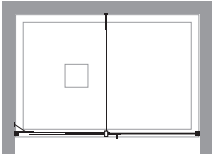


TRAITEMENT NEVERDROP®
NEVERDROP®

en niche

für Nische

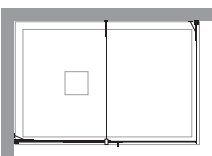
IR-PSC



en angle

eckig

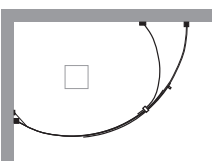
IR-ASC



semicirculaire

Rund-Duschwand

IR-TSC



important

wichtig

Rail est une série inox réalisée sur mesure

Rail inox ist ein Sondermaßmodell



NON REVERSIBLE
NICHT UMKEHRBAR

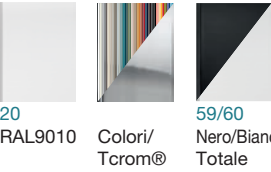
MESURES SPÉCIALES
SONDERMAßE

Besondere Duschwände werden ohne Zeichnung **NICHT** erstellt



Finitions profilés

COLORE



20 RAL9010
Colori/Tcrom®
59/60 Nero/Bianco Totale

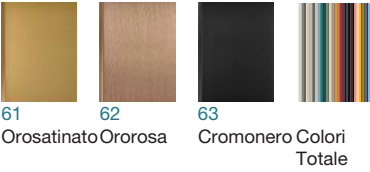
Fertigung der Profile

ABITAT



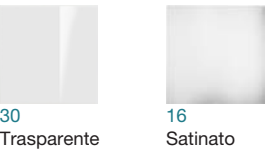
27 Tcrom®
21 Tinox®
22 Tbronz®

VOGUE



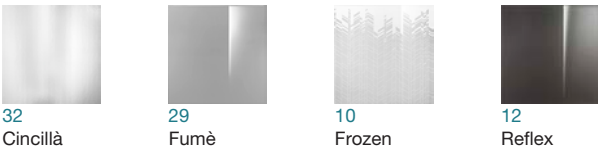
61 Orosatinato Ororosa
62 Cromonero Colori Totale

Verres



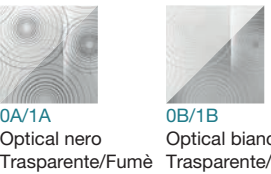
30 Trasparente
16 Satinato
32 Cincillà
29 Fumè

Glas



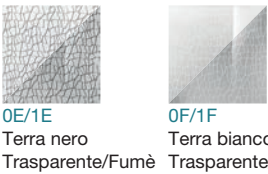
10 Frozen
12 Reflex

décographie



0A/1A Optical nero
0B/1B Optical bianco
Trasparente/Fumè

dekographie



0E/1E Terra nero
0F/1F Terra bianco
Trasparente/Fumè

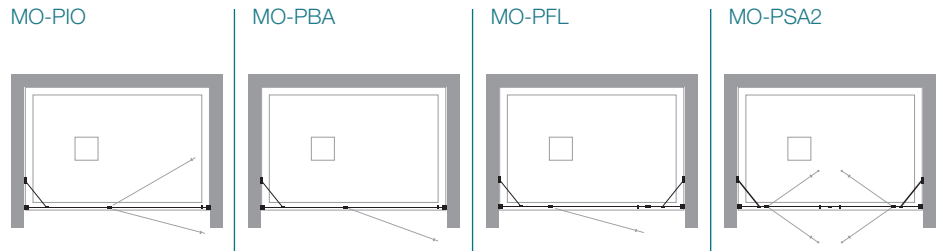
CARACTÉRISTIQUES
EIGENSCHAFTEN



INFOS TECHNIQUES
TECHNISCHE HINWEISE

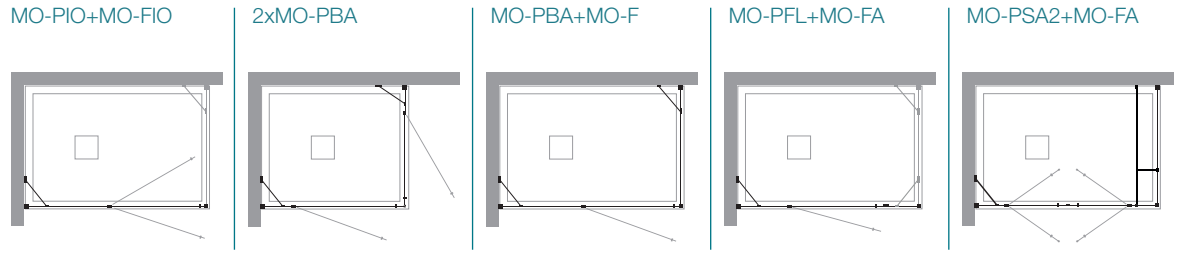


en niche



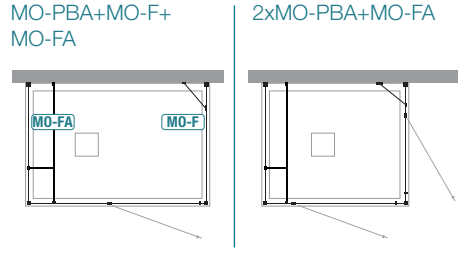
für Nische

en angle



eckig

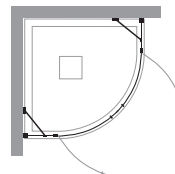
à 3 côtés



3-seitig

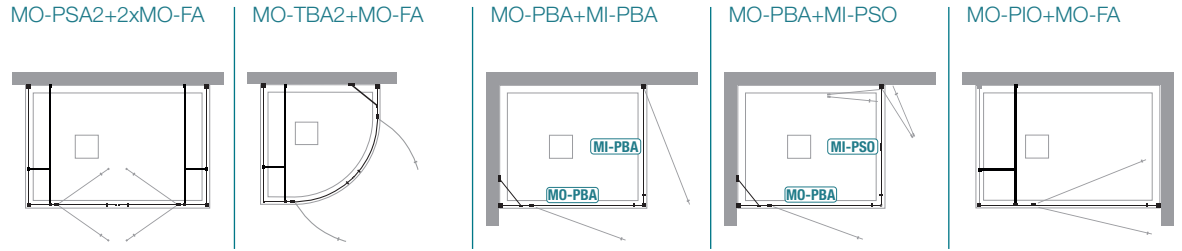
semicirculaire

MO-TBA2



Rund-Duschwand

installations particulières



Sondern Lösungen

important

wichtig

Pour des installations particulières, demander la faisabilité au bureau technique TDA. Certaines configurations nécessitent des éléments supplémentaires

commandes spéciales pour paroi de douche transmises sans dessin NE sont pas produits

für besondere Lösungen seien Sie mit dem technischen Büro TDA in Verbindung

Besondere Duschwände werden ohne Zeichnung **NICHT** erstellt



Finitions profilés

COLORE

20

RAL 9010

Colori/
Tcrom®

59/60

Nero/Bianco
Totale

Fertigung der Profile

ABITAT

27

Tcrom®

21

Tinox®

22

Tbronz®

VOGUE

61

Orosatinato Ororosa

62

63

Cromonero Colori
Totale

Verres

Glas

30

Trasparente

16

Satinato

32

Cincillà

29

Fumè

10

Frozen

12

Reflex

décographie

dekographie

0A/1A

Optical nero
Trasparente/Fumè

0B/1B

Optical bianco
Trasparente/Fumè

0E/1E

Terra nero
Trasparente/Fumè

0F/1F

Terra bianco
Trasparente/Fumè

CARACTÉRISTIQUES
EIGENSCHAFTEN

H cm
200

HAUTEUR
HÖHE

6 mm

ÉPAISSEUR DU VERRE
GLASSTÄRKE

REV

RÉVERSIBLE
UMKEHRBAR

INFOS TECHNIQUES
TECHNISCHE HINWEISE

REGLAGE DE FAUX APLOMB
SCHRÄGLAUF-EINSTELLUNG

EST cm

EXTENSIBILITÉ 2/4
DEHNBAR 2/4

FERMETURE MAGNETIQUE
MAGNETVERSCHLUSS

ROTATION A CAME
HEBE-SENKMECHANISMUS

180°

CHARNIERE 180°
180° SCHARNIER

PROFILE D'ETANCHEITE
WASSERSCHUTZPROFIL

POIGNEE INTERIEUR / EXTERIEUR
AUSSEN / INNENGRIFF

NEVERDROP®

TRAITEMENT NEVERDROP®
NEVERDROP®

L/H

MESURES SPÉCIALES
SONDERMAßE

installations prévues
Lösungen

en niche

für Nische

MI-PIO

MI-PBA

MI-PFL

MI-PSO

MI-PSA2

en angle

eckig

MI-PIO+MI-FIO

MI-PBA+MI-F

MI-PFL+MI-FA

MI-PSO+MI-PSO

en angle

eckig

MI-PSO+MI-F

MI-PSA2+MI-FA

installations particulières

Sondern Lösungen

MI-PBA+MO-PBA

MI-PSO+MI-FA

MI-PSA2+MI-FA

MI-PSA2+2xMI-FA

MI-PBA+MI-PSO

MI-PIO+MI-FA

installations particulières

Sondern Lösungen

MI-PBA+MI-FA

important

wichtig

Pour des installations particulières, demander la faisabilité au bureau technique TDA. Certaines configurations nécessitent des éléments supplémentaires

für besondere Lösungen seien Sie mit dem technischen Büro TDA in Verbindung

dans les installations de niche ou d'angle **MI-PBA+MI-PBA** un des deux côtés peut être remplacé par le modèle **MO-PBA** de la gamme Mork

ECKLÖSUNG **MI-PBA+MI-PBA**: eine Seite kann mit der Mork Dushwand **MO-PBA** getauscht werden

commandes spéciales pour paroi de douche transmises sans dessin **NE** sont pas produits

Besondere Duschwände werden ohne Zeichnung **NICHT** erstellt



Finitions profilés

COLORE

Fertigung der Profile

ABITAT

VOGUE

Verres

30
Trasparente

Glas

16
Satinato

décographie

0A
Optical nero
Trasparente

dekographie

0B
Optical bianco
Trasparente

0E
Terra nero
Trasparente

0F
Terra bianco
Trasparente

CARACTÉRISTIQUES
EIGENSCHAFTEN

H
cm

HAUTEUR 200/225
HÖHE 200/225

6mm

ÉPAISSEUR DU VERRE
GLASSTÄRKE

REV

NON REVERSIBLE
NICHT UMKEHRBAR

INFOS TECHNIQUES
TECHNISCHE HINWEISE

PMR

PMR

REGLAGE DE FAUX APLOMB
SCHRÄGLAUF-EINSTELLUNG

2 cm

EXTENSIBILITÉ
DEHNBAR

CHARNIERE +/- 90°
+/- 90° SCHARNIER

CHARNIERE 180°
180° SCHARNIER

FERMETURE MAGNETIQUE
MAGNETVERSCHLUSS

1,5 cm

PROFIL D'EXTENSION
WANDAUSGLEICH PROFIL

PROFILE D'ETANCHEITE
WASSERSCHUTZPROFIL

POIGNEE INTERIEUR / EXTERIEUR
AUSSEN / INNENGRIFF

NEVERDROP®

TRAITEMENT NEVERDROP®
NEVERDROP®

MESURES SPÉCIALES
SONDERMAßE

installations prévues
Lösungen

en niche

VO-PBA

für Nische

VO-PBA+VO-F

VO-PBA+VO-PBA

VO-PSO

VO-PSO+VO-F

VO-PSO+VO-PSO

en niche

VO-PFR+VO-PFR

für Nische

VO-PBS+VO-PBS

en angle

VO-PBA+VO-PBA

eckig

VO-PBA+VO-F

VO-PSO+VO-PSO

VO-PSO+VO-F

VO-PFR+VO-PFR

VO-PBS+VO-PBS

en angle

VO-PFX+VO-PFX

eckig

VO-PSO+VO+PBA

installations particulières

VO-PBA+VO-PSO

Sondern Lösungen

VO-PSO+VO-F+PL-FA

important

Pour des installations particulières, demander la faisabilité au bureau technique TDA. Certaines configurations nécessitent des éléments supplémentaires

wichtig

3-SEITIG LÖSUNG: VO-F + VO-PSO + Fixe-Seite Pluma Dushwand PL-FA

installation à 3 côtés : VO-F + VO-PSO + paroi fixe supplémentaire Pluma PL-FA

commandes spéciales pour paroi de douche transmises sans dessin NE sont pas produits

für besondere Lösungen seien Sie mit dem technischen Büro TDA in Verbindung

Besondere Duschwände werden ohne Zeichnung NICHT erstellt



Finitions profilés

COLORE



59/60
Bianco/Nero
Totale

Fertigung der Profile

ABITAT



27
Tcrom®

VOGUE

Verres



30
Traspacente

Glas



10
Frozen

décographie



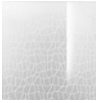
0A
Optical nero
Traspacente



0B
Optical bianco
Traspacente



0E
Terra nero
Traspacente



0F
Terra bianco
Traspacente

CARACTÉRISTIQUES
EIGENSCHAFTEN



HAUTEUR
HÖHE



ÉPAISSEUR DU VERRE
GLASSTÄRKE



RÉVERSIBLE
UMKEHRBAR

INFOS TECHNIQUES
TECHNISCHE HINWEISE



REGLAGE DE FAUX APLOMB
SCHRÄGLAUF-EINSTELLUNG



ESTENSIBILITÀ 3/6
DEHNBARKEIT 3/6



FERMETURE MAGNETIQUE
MAGNETVERSCHLUSS



PROFILE D'ETANCHEITE
WASSERSCHUTZPROFIL



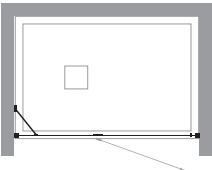
POIGNEE INTERIEUR / EXTERIEUR
AUSSEN / INNENGRIFF



MESURES SPÉCIALES
MISURE SPECIALI

en niche

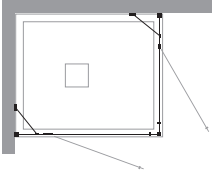
FO-PBA



für Nische

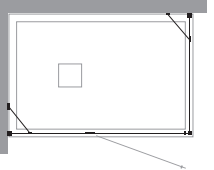
en angle

FO-ABA+FO-ABA



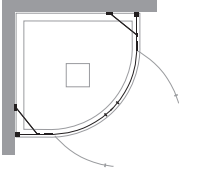
eckig

FO-ABA+FO-F



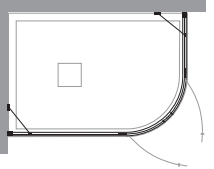
semicirculaire

FO-T55



Rund-Duschwand

FO-Gl38



important

wichtig

commandes spéciales pour paroi de douche transmises
sans dessin NE sont pas produits

Besondere Duschwände werden ohne Zeichnung **NICHT**
erstellt



Finitions profilés

COLORE

20

RAL 9010

Colori/
Tcrom®

Fertigung der Profile

ABITAT

27

Tcrom®

21

Tinox®

22

Tbronz®

VOGUE

61

Orosatinato Ororosa

62

63

Cromonero Colori Totale

Verres

30

Trasparente

Glas

29

Fumè

32

Cincilla

11

Flack

CARACTÉRISTIQUES
EIGENSCHAFTEN

H cm
200

HAUTEUR
HÖHE

6 mm

ÉPAISSEUR DU VERRE
GLASSTÄRKE

REV

RÉVERSIBLE
UMKEHRBAR

INFOS TECHNIQUES
TECHNISCHE HINWEISE

REGLAGE DE FAUX APLOMB
SCHRÄGLAUF-EINSTELLUNG

EST cm

ESTENSIBILITÀ 3/6
DEHNBARKEIT 3/6

DECLIPSAGE RAPIDE
SCHWENKBARES ELEMENT

PROFILE MAGNETIQUE
MAGNETPROFIL

POIGNEE EXTERIEUR / BOUTON
INTERIEUR
AUSSENGRIFF / INNENKNOPF

POIGNEE INTERIEUR / EXTERIEUR
AUSSEN / INNENGRIFF

NEVERDROP®

TRAITEMENT NEVERDROP®
NEVERDROP®

L/H

MESURES SPÉCIALES
SONDERMAßE

en niche

DM-PSC

DM-PSC2

DM-PSO

DM-PSM

DM-PGI

DM-PSA2

für Nische

DM-PSC+DM-F

DM-PSC2+DM-F

DM-ASC+DM-ASC

DM-PSO+DM-F

DM-PSM+DM-F

DM-PGI+DM-F

en angle

DM-PSA2+DM-F

eckig

à 3 côtés

DM-PSC+2xDM-F

DM-PSC2+2xDM-F

2xDM-ASC+DM-F

DM-PSO+2xDM-F

DM-PGI+2xDM-F

DM-PSA2+2xDM-F

3-seitig

semicirculaire

DM-T55

DM-T55+DM-F

DM-T38/GI38

DM-T38/GI38+DM-F

DM-AR55

DM-AR55+DM-F

Rund-Duschwand

important

wichtig

pour les installations à trois côtés, demander la faisabilité au bureau technique TDA. Certaines configurations nécessitent des éléments supplémentaires

für 3-seitig Lösungen seien Sie mit dem technischen Büro TDA in Verbindung

commandes spéciales pour paroi de douche transmises sans dessin NE sont pas produits

Besondere Duschwände werden ohne Zeichnung NICHT erstellt

modèle DM-PSM NON réversible

DM-PSM NICHT umkehrbar



CARACTÉRISTIQUES
EIGENSCHAFTEN

- HAUTEUR
HÖHE
200 cm
- ÉPAISSEUR DU VERRE
GLASSTÄRKE
4 mm
- RÉVERSIBLE
UMKEHRBAR

INFOS TECHNIQUES
TECHNISCHE HINWEISE

- REGLAGE DE FAUX APLOMB
SCHRÄGLAUF-EINSTELLUNG
- ESTENSIBILITÀ 3/6
DEHNBARKEIT 3/6
- DECLIPSAGE RAPIDE
SCHWENKBARES ELEMENT
- POIGNEE PROFILE
GRIFFPROFIL
- PROFILE MAGNETIQUE
MAGNETPROFIL
- MESURES SPÉCIALES
SONDERMAßE

Finitions profilés

COLORE



20
RAL 9010

Fertigung der Profile

ABITAT



24
Tbrill®

VOGUE

Verres



30
Traspirente

Glas



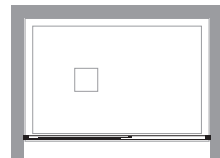
34
StampatoC

décographie

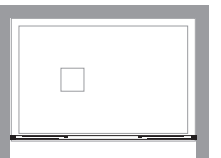
dekographie

en niche

DN-PSC

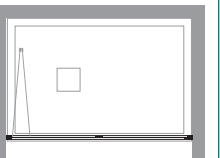


DN-PSC2

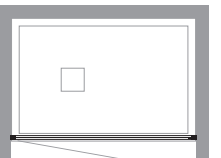


für Nische

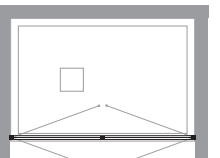
DN-PSO



DN-PGI

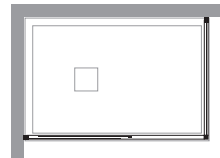


DN-PSA2

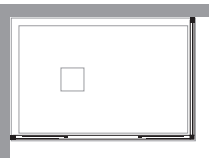


en angle

DN-PSC+DN-F

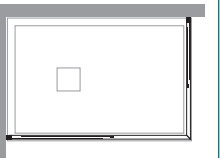


DN-PSC2+DN-F

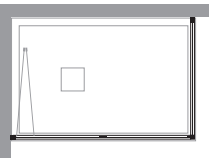


eckig

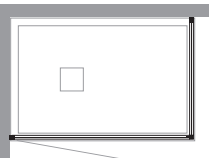
DN-ASC+DN-ASC



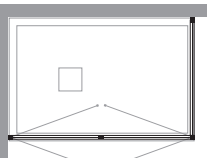
DN-PSO+DN-F



DN-PGI+DN-F

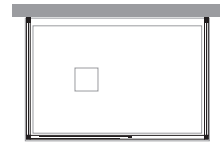


DN-PSA2+DN-F

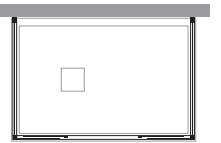


à 3 côtés

DN-PSC+2xDN-F

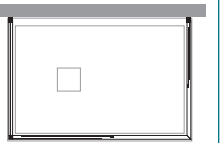


DN-PSC2+2xDN-F

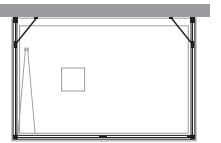


3-seitig

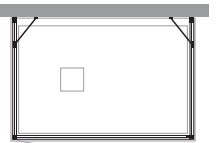
2xDN-ASC+DN-F



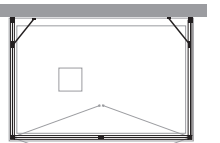
DN-PSO+2xDN-F (*)



DN-PGI+2xDN-F (*)

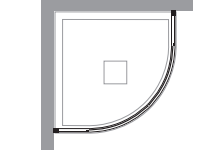


DN-PSA2+2xDN-F (*)

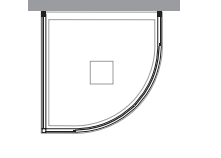


semicirculaire

DN-T55

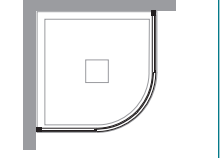


DN-T55+DN-F

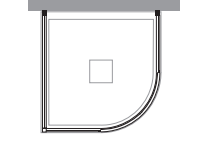


Rund-Duschwand

DN-T38/GI38



DN-T38/GI38+DN-F



important

commandes spéciales pour paroi de douche transmises
sans dessin NE sont pas produits

Besondere Duschwände werden ohne Zeichnung **NICHT**
erstellt

wichtig

(*) paire de supports obligatoires pour les installations à
trois côtés

(*) für 3-seitig Lösung 2 Stützen benutzen



CARACTÉRISTIQUES
EIGENSCHAFTEN

- HAUTEUR
HÖHE
190 cm
- ÉPAISSEUR DU VERRE
GLASSTÄRKE
6 mm
- RÉVERSIBLE
UMKEHRBAR

INFOS TECHNIQUES
TECHNISCHE HINWEISE

- REGLAGE DE FAUX APLOMB
SCHRÄGLAUF-EINSTELLUNG
- ESTENSIBILITÀ 3/6
DEHNBARKEIT 3/6
- DECLIPSAGE RAPIDE
SCHWENKBARES ELEMENT
- PROFILE MAGNETIQUE
MAGNETPROFIL
- POIGNEE EXTERIEUR / BOUTON
INTERIEUR
AUSSENGRIFF / INNENKNOPF
- MESURES SPÉCIALES
SONDERMAßE

Finitions profilés

COLORE



20
RAL 9010

Fertigung der Profile

ABITAT



27
Tbrill®

VOGUE

Verres



30
Traspirente

Glas



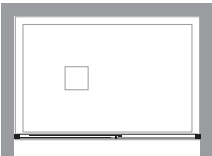
34
Stampato C

décographie

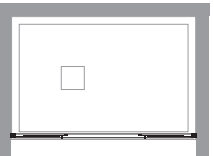
dekographie

en niche

SD-PSC

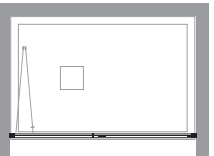


SD-PSC2

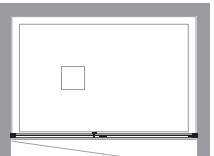


für Nische

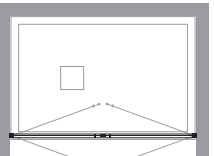
SD-PSO



SD-PGI

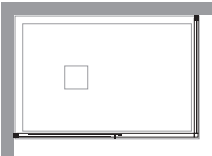


SD-PSA2

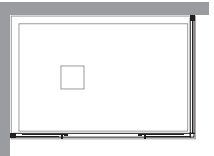


en angle

SD-PSC + SD-F

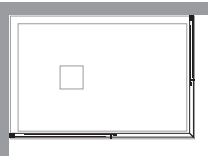


SD-PSC2 + SD-F

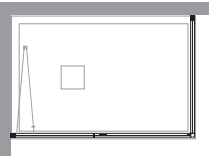


eckig

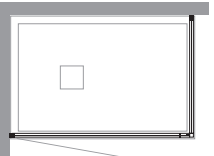
SD-ASC + SD-ASC



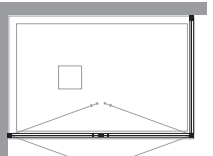
SD-PSO + SD-F



SD-PGI + SD-F



SD-PSA2 + SD-F

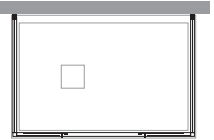


à 3 côtés

SD-PSC + 2 x SD-F

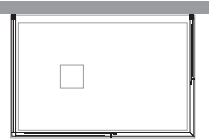


SD-PSC2 + 2 x SD-F



3-seitig

2 X SD-ASC + SD-F



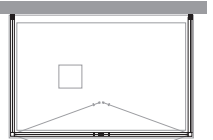
SD-PSO + 2 x SD-F



SD-PGI + 2 x SD-F



SD-PSA2 + 2 x SD-F



important

wichtig

commandes spéciales pour paroi de douche transmises
sans dessin NE sont pas produits

Besondere Duschwände werden ohne Zeichnung **NICHT**
erstellt



CARACTÉRISTIQUES
EIGENSCHAFTEN

- HAUTEUR 185/190
HÖHE 185/190
- ÉPAISSEUR DU VERRE
GLASSTÄRKE
- RÉVERSIBLE
UMKEHRBAR

INFOS TECHNIQUES
TECHNISCHE HINWEISE

- REGLAGE DE FAUX APLOMB
SCHRÄGLAUF-EINSTELLUNG
- EXTENSIBILITÉ 3/6/12
DEHNBARKEIT 3/6/12
- POIGNEE PROFILE
GRIFFPROFIL
- BOUTON
KNOPF
- FERMETURE MAGNETIQUE
MAGNETVERSCHLUSS
- PROFILE MAGNETIQUE
MAGNETPROFIL
- MESURES SPÉCIALES
SONDERMABE

Finitions profilés

COLORE

20
RAL 9010

Colori/
Tcrom®

Fertigung der Profile

ABITAT

27
Tcrom®

VOGUE

Verres

5
Acrilico satin

30
Trasparente

16
Satinato

32
Cincillà

11
Flack

décographie

dekographie

en niche

CO-PGI	CO-PSC3	CO-PSC	CO-PSO	CO-1PPI

für Nische

en angle

CO-PGI+CO-F4	CO-PSC3+CO-F4	CO-PSC+CO-F4	CO-PSO+CO-F4	2xCO-(*)	2xCO-2PPI

eckig

à 3 côtés

CO-PGI+2xCO-F4	CO-PSC3+2xCO-F4	CO-PSC+2xCO-F4	CO-PSO+2xCO-F4	2xCO-(*)+CO-F4	2xCO-3PPI

3-seitig

semicirculaire

CO-T55E	CO-T55E+CO-F4	CO-T38E	CO-T38E+CO-F4	CO-GI38	CO-GI38+CO-F4

Rund-Duschwand

semicirculaire

CO-T61

Rund-Duschwand

important

wichtig

modèles CO-2PPI et CO-3PPI NON réversibles

(*) ASCR - ASCT - ASCS - ASCV

Modelle CO-2PPI und CO-3PPI NICHT umkehrbar

(*) ASCR - ASCT - ASCS - ASCV



Finitions profilés

COLORE

20

RAL9010

Colori/
Tcrom®

59/60

Nero/Bianco
Totale

Fertigung der Profile

ABITAT

27

Tcrom®

21

Tinox®

22

Tbronz®

VOGUE

61

Orosatinato Ororosa

62

63

Cromonero Colori
Totale

Verres

30

Trasparente

29

Fumè

16

Satinato

12

Reflex

11

Flack

10

Frozen

Glas

0A/1A

Optical nero
Trasparente/Fumè

0B/1B

Optical bianco
Trasparente/Fumè

0E/1E

Terra nero
Trasparente/Fumè

0F/1F

Terra bianco
Trasparente/Fumè

32

Cincillà

05

Acrilico satin

CARACTÉRISTIQUES
EIGENSCHAFTEN

H
cm

HAUTEUR 140/150
HÖHE 140/150

SP
mm

ÉPAISSEUR DU VERRE 2,2/4/6
GLASSTÄRKE 2,2/4/6

REV

RÉVERSIBLE
UMKEHRBAR

INFOS TECHNIQUES
TECHNISCHE HINWEISE

L

REGLAGE DE FAUX APLOMB
SCHRÄGLAUF-EINSTELLUNG

EST
cm

EXTENSIBILITÉ 1/2/6
GLASSTÄRKE 2,2/4/6

ROTATION A CAME
HEBE-SENKMECHANISMUS

PROFILE MAGNETIQUE
MAGNETPROFIL

MESURES SPÉCIALES
SONDERMAßE

installations prévues
Lösungen

d'un côté

1 Seite

IT-SV

IT-SV+B-6 speciale

MO-SV

MI-SV

CO-SVF

des deux côtés

2 Seiten

CO-VSC

CO-SVF+CO-SVFF

CO-VSC+CO-VSCF

à 3 côtés

3-seitig

CO-VSC+2xCO-VSCF

important

wichtig

modèles **MO-SV** et **MI-SV** NON réversibles

Duschwände **MO-SV** und **MI-SV** NICHT umkehrbar

traitement NEVERDROP® inclus pour les modèles **IT-SV**, **MO-SV** et **MI-SV**

NEVERDROP®-Behandlung für Duschwände **IT-SV**, **MO-SV** und **MI-SV** enthalten

		HAUTEUR PAROI DE DOUCHE HÖHE DER DUSCHTRENNWAND	
			HAUTEUR PARE-BAIGNOIRE HÖHE DER DUSCHTRENNWAND ÜBER BADEWANNE
		EPAISSEUR DE VERRE GLASSTÄRKE	
		EPAISSEUR DE VERRE GLASSTÄRKE	
		EPAISSEUR ACRYLIQUE ACRYLDICKE	
		EPAISSEUR ACRYLIQUE / VERRE ACRYL-/GLASDICKE	
		RÉVERSIBLE UMKEHRBAR	
		NON RÉVERSIBLE NICHT UMKEHRBAR	
		POIGNEE INTERIEUR / EXTERIEUR AUSSEN-/INNENGRIFFE	
		POIGNEE EXTERIEUR / BOUTON INTERIEUR AUSSENGRIFF / INNENKNOPF	
		BOUTON INTERIEUR / EXTERIEUR AUSSEN-/INNENKNOPF	
		BOUTON EXTERIEUR AUSSENKNOPF	
		POIGNEE PROFILE GRIFFPROFIL	
		REGLAGE REDUIT GERINGERE ERWEITERBARKEIT	
		REGLAGE MAXI VOLLE ERWEITERBARKEIT	
		REGLAGE PAR CÔTE SEITLICHE ERWEITERBARKEIT	
		PROFILE D'EXTENSION AUSGLEICHSPROFIL	
		REGLAGE DE FAUX APLOMB SCHRÄGLAUF-EINSTELLUNG	
		PROFILE D'ETANCHEITE BAS PROFIL MIT NIDRIGER WASSERDICHTIGKEIT	
		PROFILE D'ETANCHEITE HAUT PROFIL MIT HOHER WASSERDICHTIGKEIT	
		DECLIPSAGE RAPIDE SCHNELLVERCHLUSS	
		DECLIPSAGE VIS SCHRAUBENVERSCHLUSS	
		CHARNIERE +/- 90° SCHARNIER +/- 90°	
		CHARNIERE 180° SCHARNIER 180°	
		CHARNIERE FINE DÜNDIGES SCHARNIER	
		ROTATION A CAME NOCKENDEREHUNG	
		PROFILE MAGNETIQUE MAGNETPROFIL	
		FERMETURE MAGNETIQUE MAGNETVERSCHLUSS	
		ARRET MAGNETIQUE MAGNETANSCHLAG	
		TAMPON D'ARRET AMORTI GEDÄMPFTER ENDSCHALTER	
		FERMETURE AMORTIE GEDÄMPFTER SCHLISSEN	
		DEBLOCAGE MAGNETIQUE MAGNETISCHE ENTRIEGELUNG	
		SYSTÈME SOFT-CLOSE SOFT-CLOSE SYSTEM	
		JONCTION D'ANGLE WINKELGELENK	
		JOINT TUBULAIRE BALLONDICHTUNG	
		VERRE COURBÉ 90° 90°-GEBOGENES GLAS	
		OUVERTURE PIVOTANTE DREHBARE ÖFFNUNG	
		IN/OUT INNEN-AUßEN	
		PARE-CHOCS STOSSDÄMPFER	
		RAIL INFERIEUR UNTERES GLEITEN	
		PROFILÉ TELESCOPIQUE TELESKOPSTANGE	
		MESURES SPECIALES SONDERMASSEN	
		MODELE SUR MESURE MASSGESCHNEIDERTES MODELL	
		PMR PMR	
		DECOGRAPHIE DEKOGRAPHIE	
		TRAITEMENT NEVERDROP® NEVERDROP®-BEHANDLUNG	
		MASTIC SPARTAN® SPARTAN® KLEBEDICHSTOFFE	
		PICTO H cm ALLGEMEINES SYMBOL H cm	
		PICTO SP cm ALLGEMEINES SYMBOL SP cm	
		PICTO EST cm ALLGEMEINES SYMBOL EST cm	
		NOMBRE DE COLIS ANZAHL DER PACKUNG	
		POIDS TOTAL GESAMTGEWICHT	
		STOCK VORRAT	

voir pages 32 - 37
siehe Seiten 32 - 37